

D.2.2.2

Generální projektant:




PRODIN A.S.
JIRÁSKOVA 169
530 02 PARDUBICE

WWW.PRODIN.CZ
DIČ: CZ25292161
IČO: 25292161

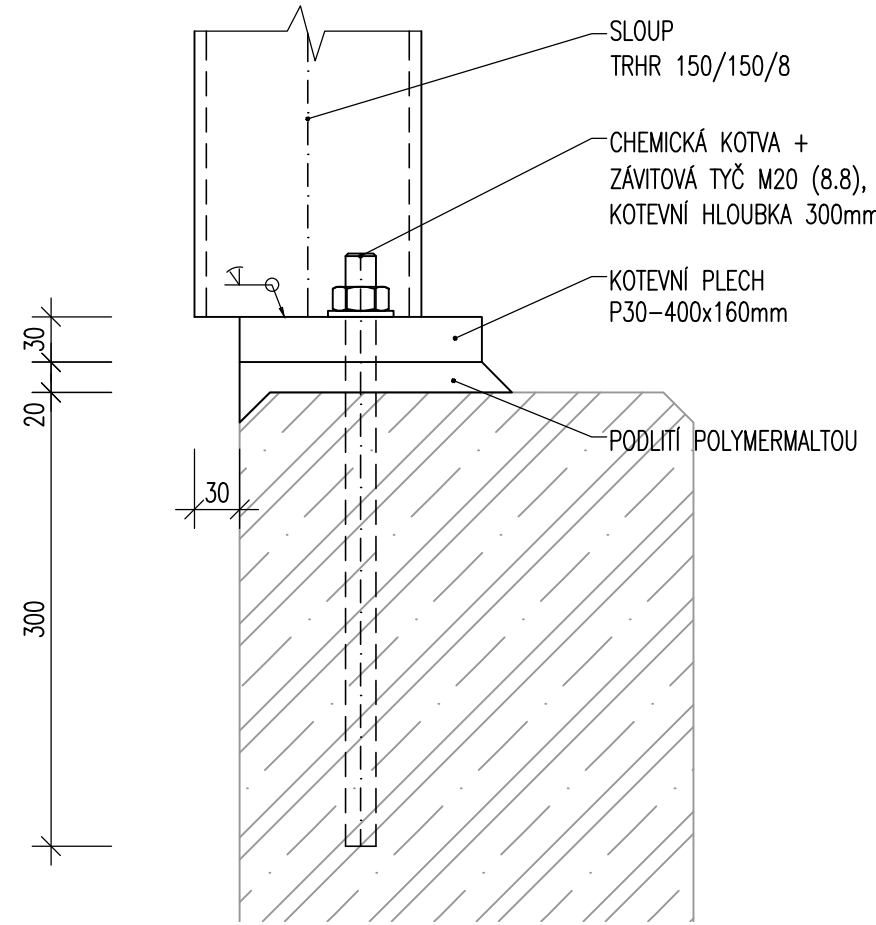
Zpracovatel dílčí části dokumentace:

Souřadnicový systém S-JTSK, Výškový systém Bpv

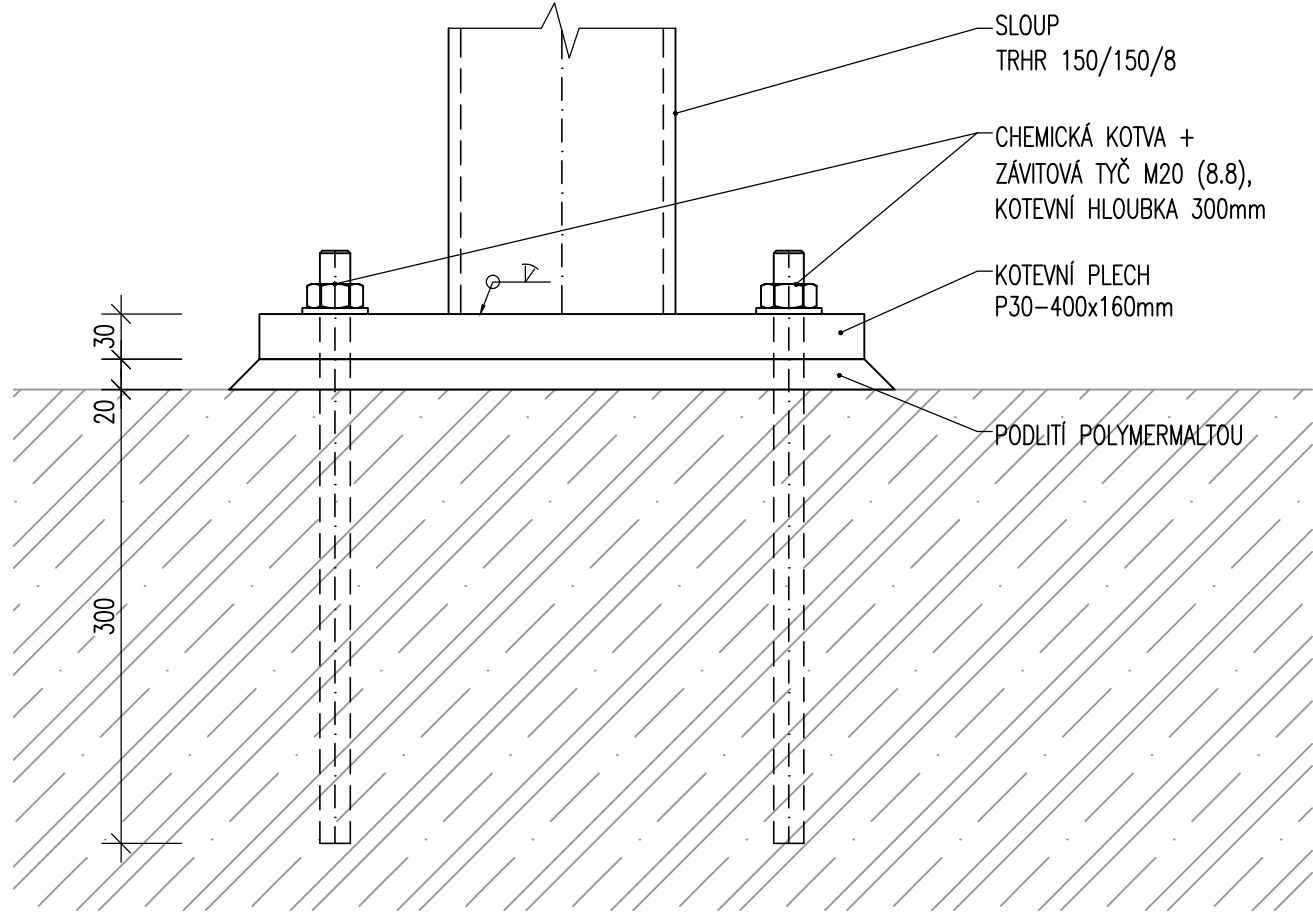
Vypracoval: Ing. arch. M. Mičková		Zodp. projektant: Ing. Petr Burda	Kontroloval: Ing. Radek Křupka		PRODIN
Kraj: Jihomoravský		Traťový úsek/Obec: Žabčice			
Investor Správa železnic, stavební správa východ				PRODIN A.S. JIRÁSKOVA 169 DIČ: CZ25292161 530 02 PARDUBICE IČO: 25292161	
Akce: Zřízení bezbariérového přístupu na nástupiště v zastávce Žabčice SO 500 Zastávka Žabčice – zastřešení bezbariérových přístupů				Formát	24x A4
				Datum	1/2021
				Účel	DUSP + PDPS
				Č. zakázky	3110-19-086
				Změna	Č. kopie
Měřítko					
Obsah výkresu: KONSTRUKČNÍ DETAILS				Část dokumentace D.2.2.2	Č. přílohy 5

Seznam příloh		
Stavba:	Zřízení bezbariérového přístupu na nástupiště v zastávce Žabčice	
Objekt:	SO 500 – Zastávka Žabčice – zastřešení bezbariérových přístupů	
číslo přílohy	název přílohy	
5a	Detail kotvení P1_01	1:5
5b	Detail kotvení P1_02	1:5
5c	Detail kotvení P1_03	1:5
5d	Detail kotvení P1_04	1:5
5e	Detail kotvení P1_05	1:5
5f	Detail kotvení P1_06	1:5
5g	Detail kotvení P2_01	1:5
5h	Detail kotvení P2_03	1:5
5i	Detail kotvení P2_04	1:5
5j	Detail kotvení P2_05	1:5
5k	Detail kotvení sloupku pro tahokov	1:5

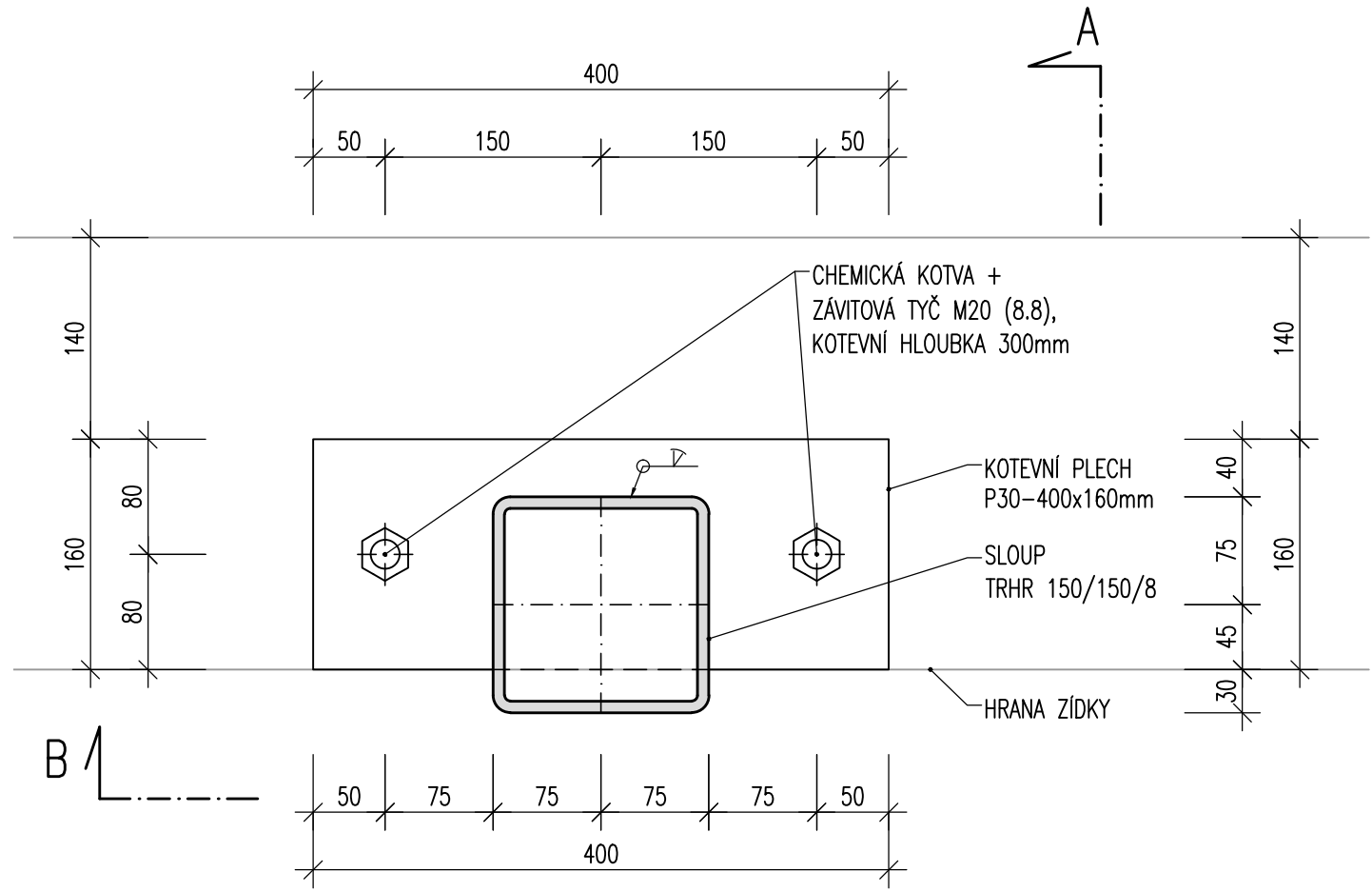
ŘEZ A-A



ŘEZ B-B

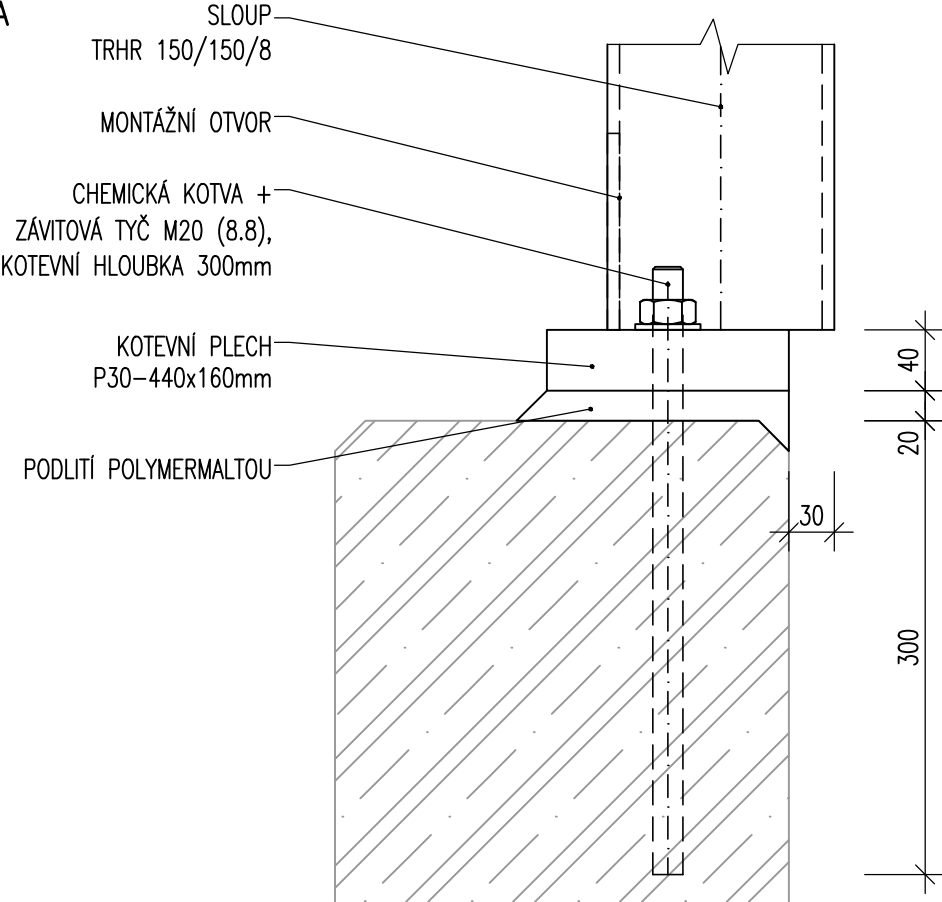


PŮDORYS

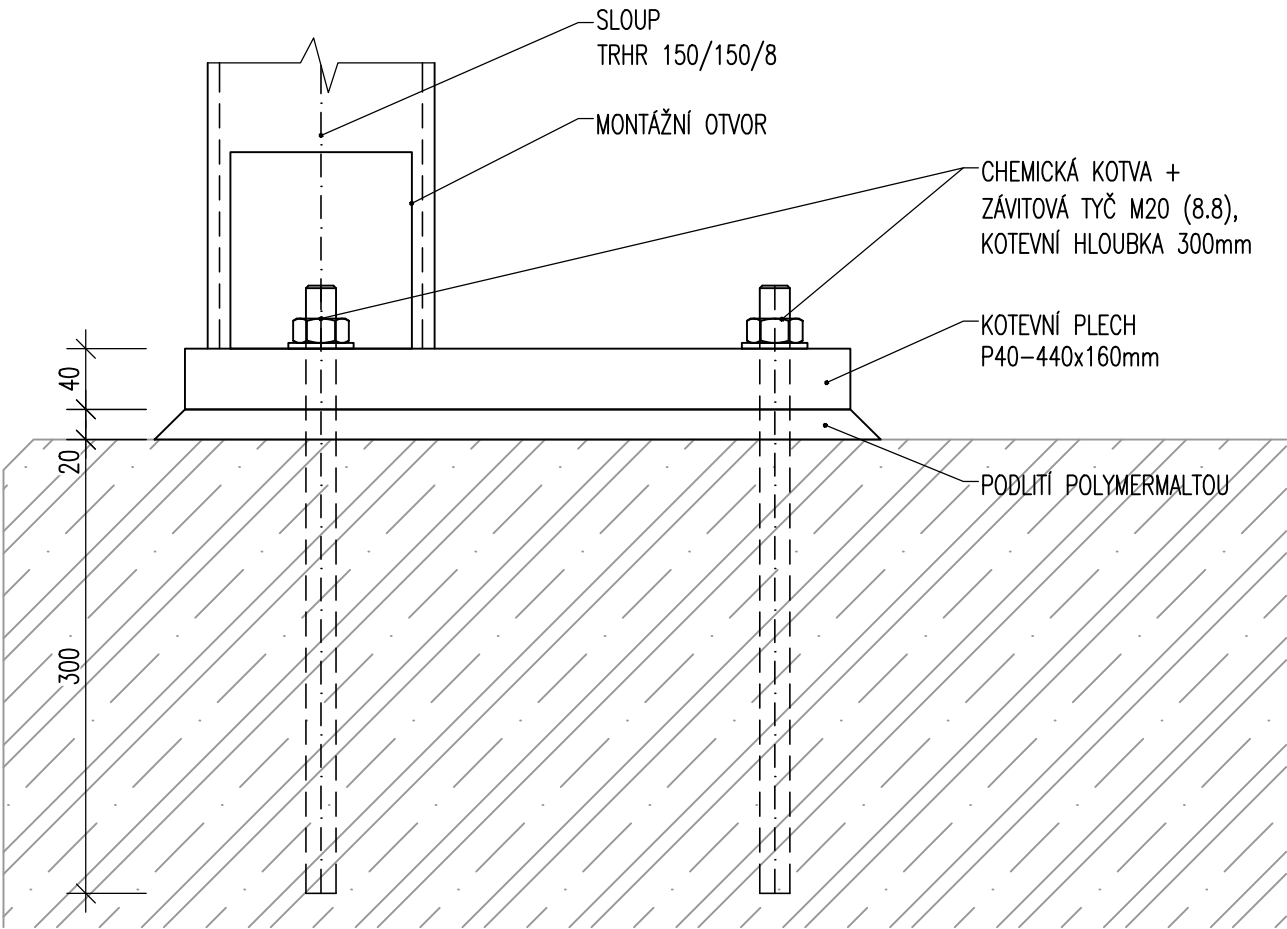


Objekt (soubor): SO 500 - ZAST. ŽABČICE, ZASTŘ. BEZBARIÉROVÝCH PŘÍSTUPŮ	Měřítko: 1:5	Příloha: 5a
Název přílohy: KOTVENÍ P1_01		

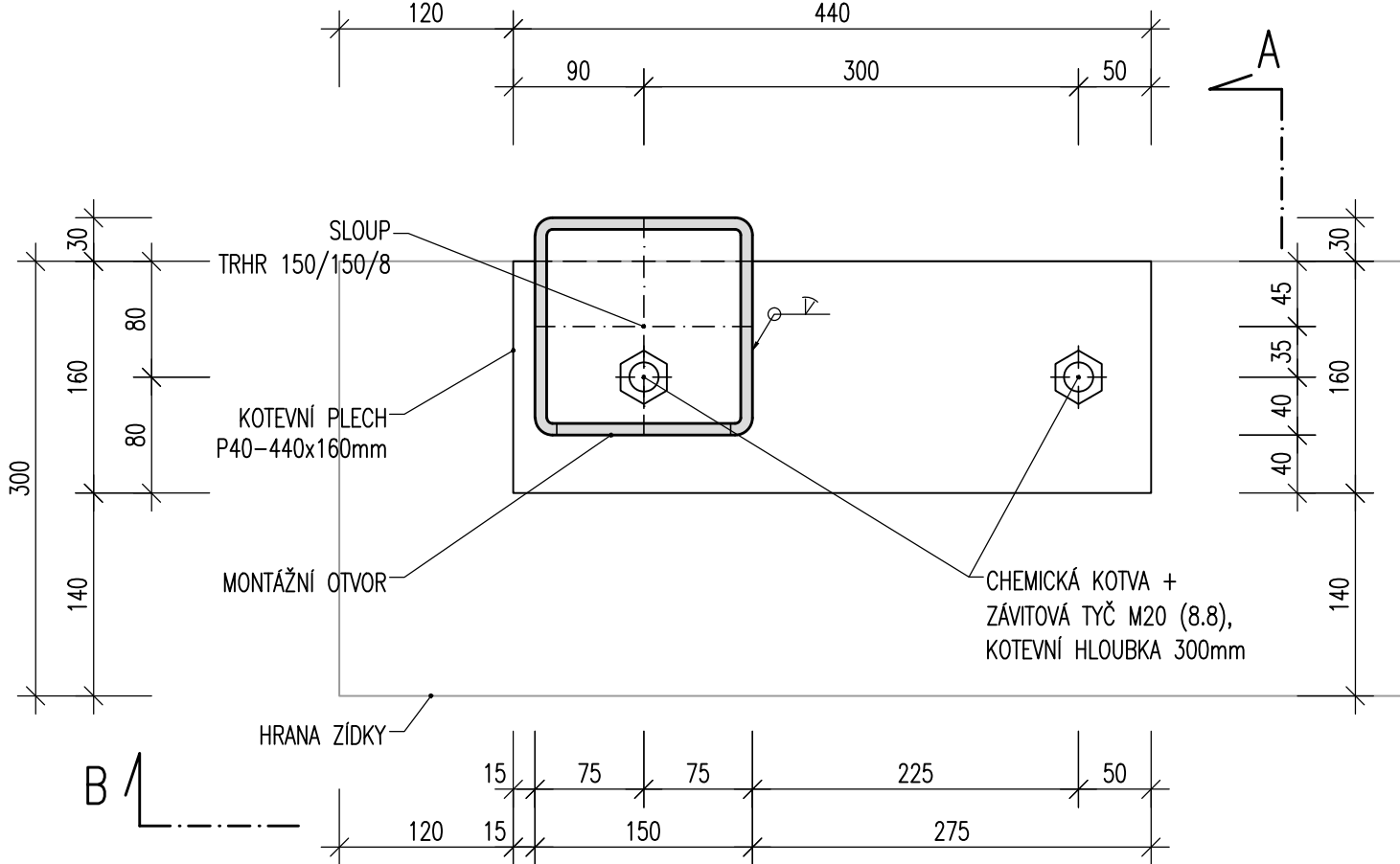
ŘEZ A-A



ŘEZ B-B

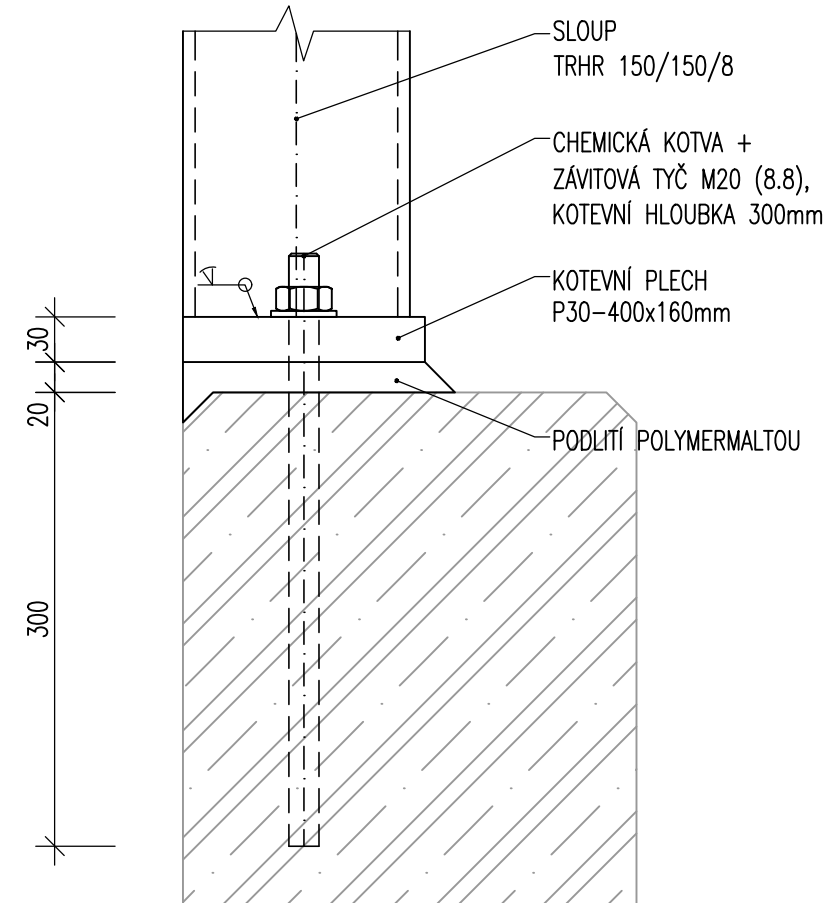


PŮDORYS

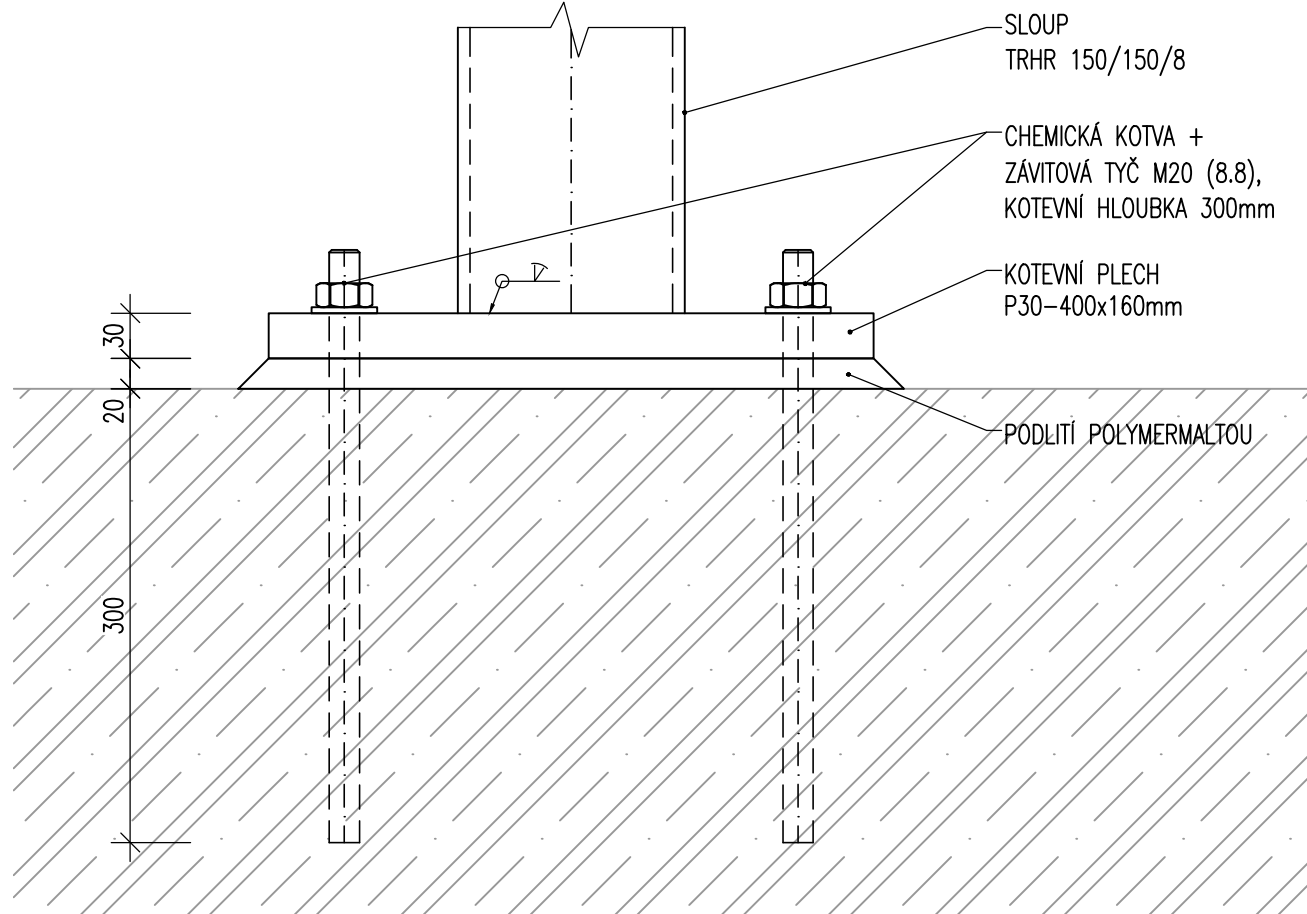


Objekt (soubor): SO 500 - ZAST. ŽABČICE, ZASTŘ. BEZBARIÉROVÝCH PŘÍSTUPŮ	Měřítko: 1:5	Příloha: 5b
Název přílohy: KOTVENÍ P1_02		

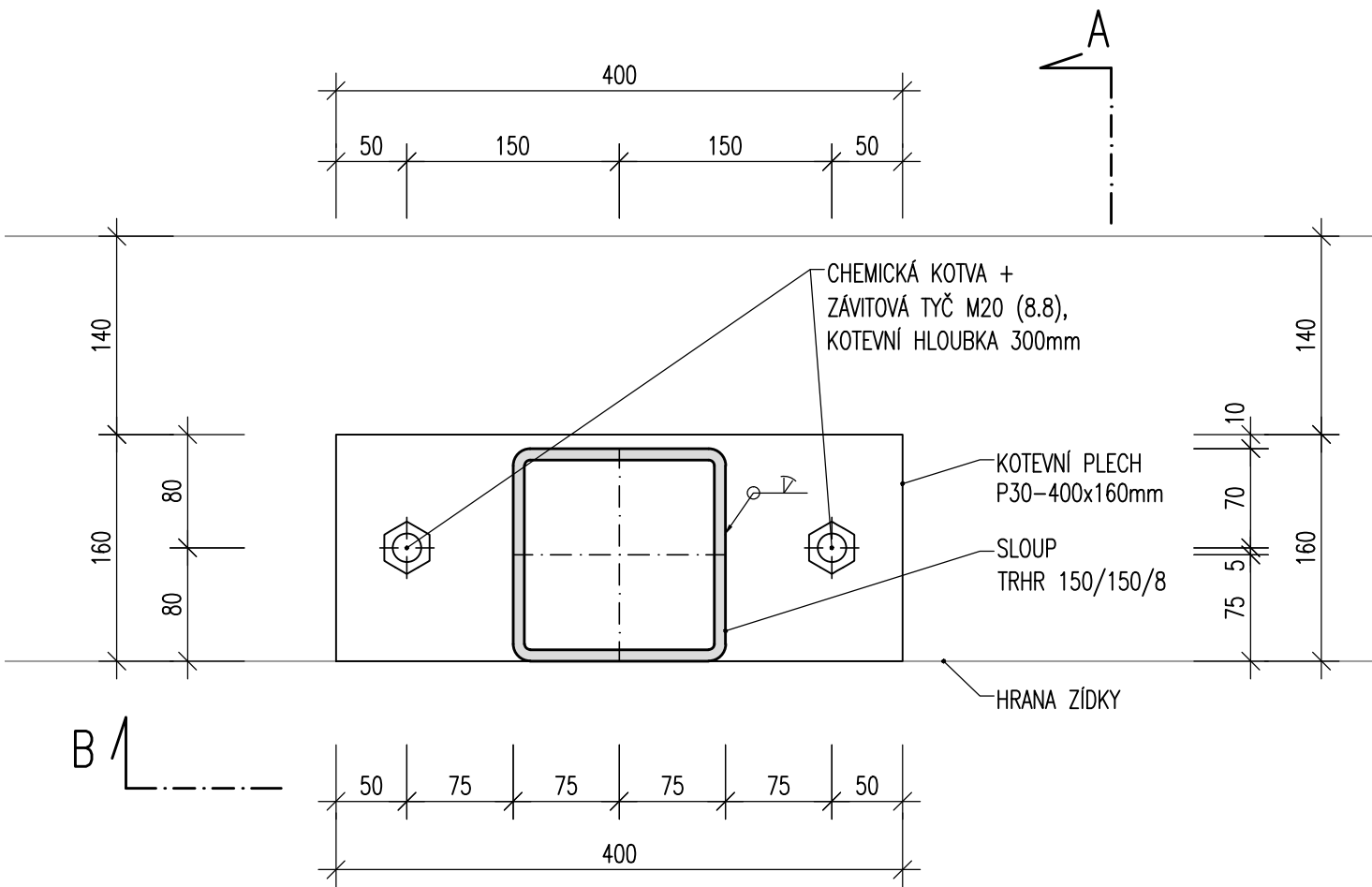
ŘEZ A-A



ŘEZ B-B

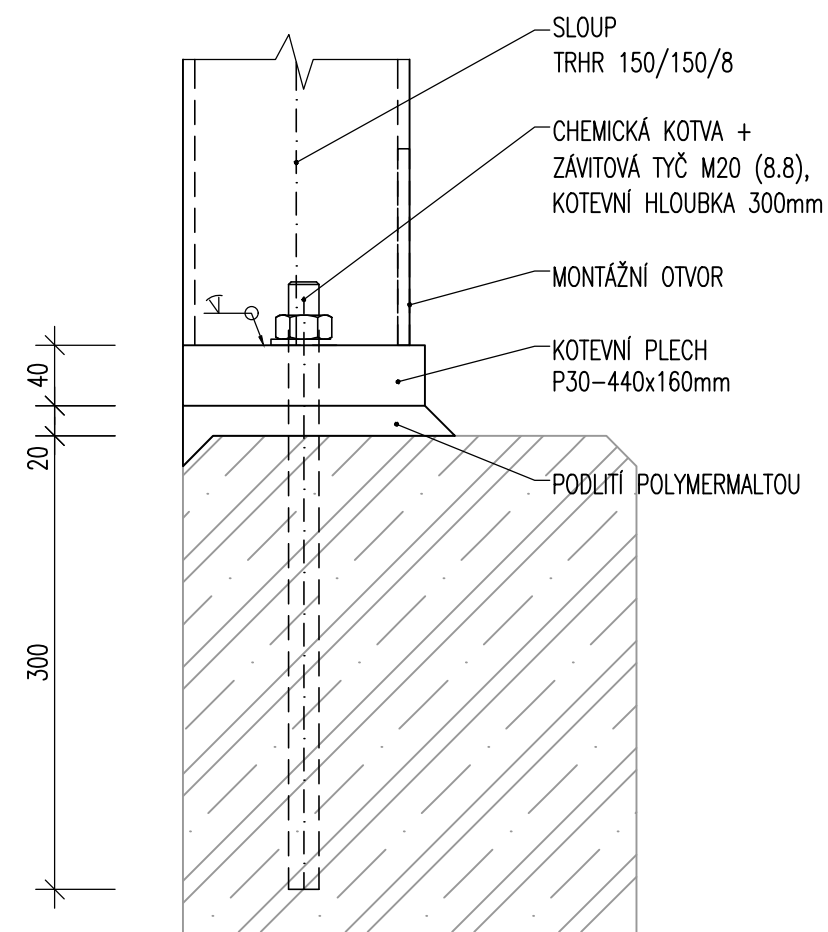


PŮDORYS

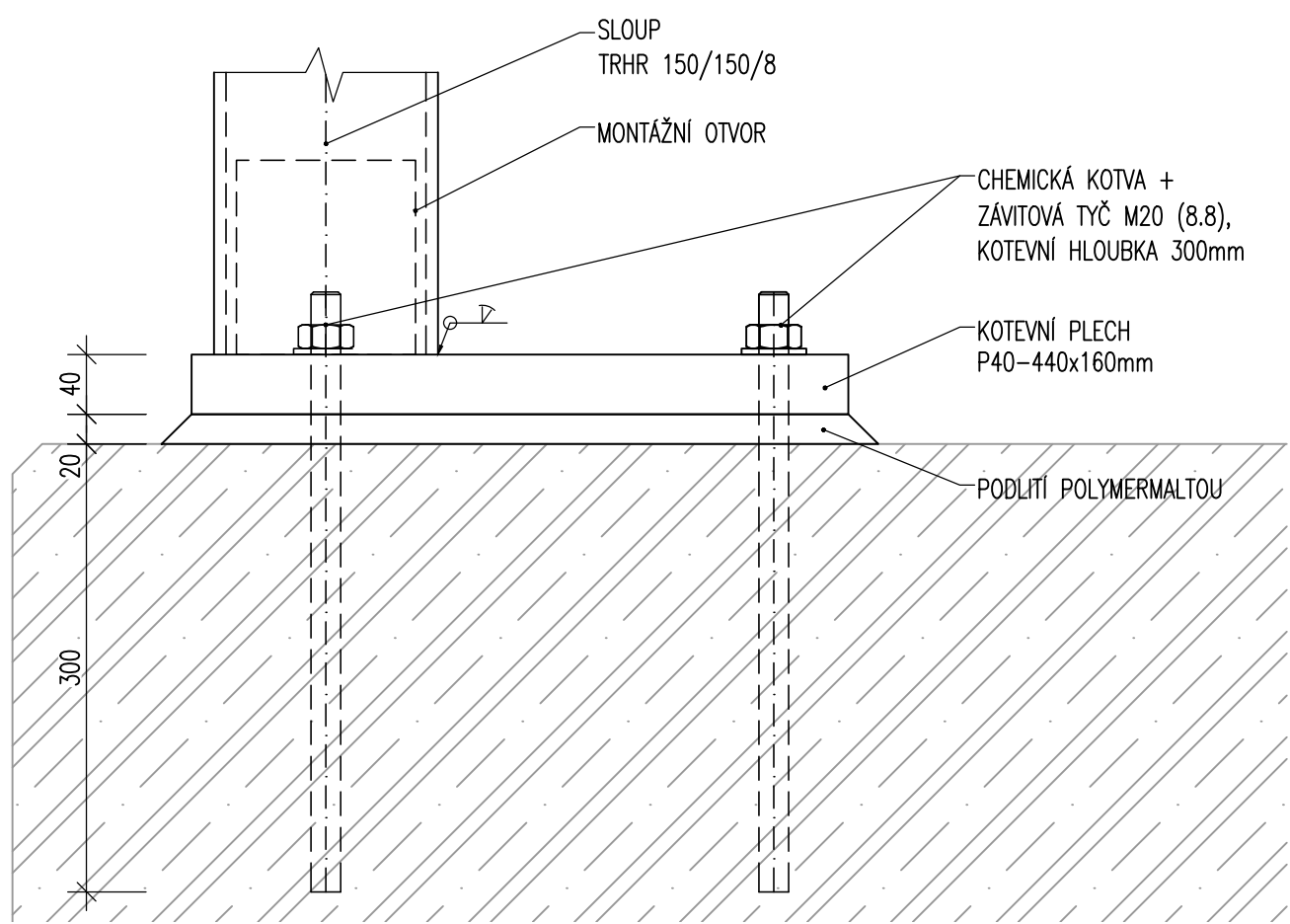


Objekt (soubor): SO 500 - ZAST. ŽABČICE, ZASTŘ. BEZBARIÉROVÝCH PŘÍSTUPŮ	Měřítko: 1:5	Příloha: 5c
Název přílohy: KOTVENÍ P1_03		

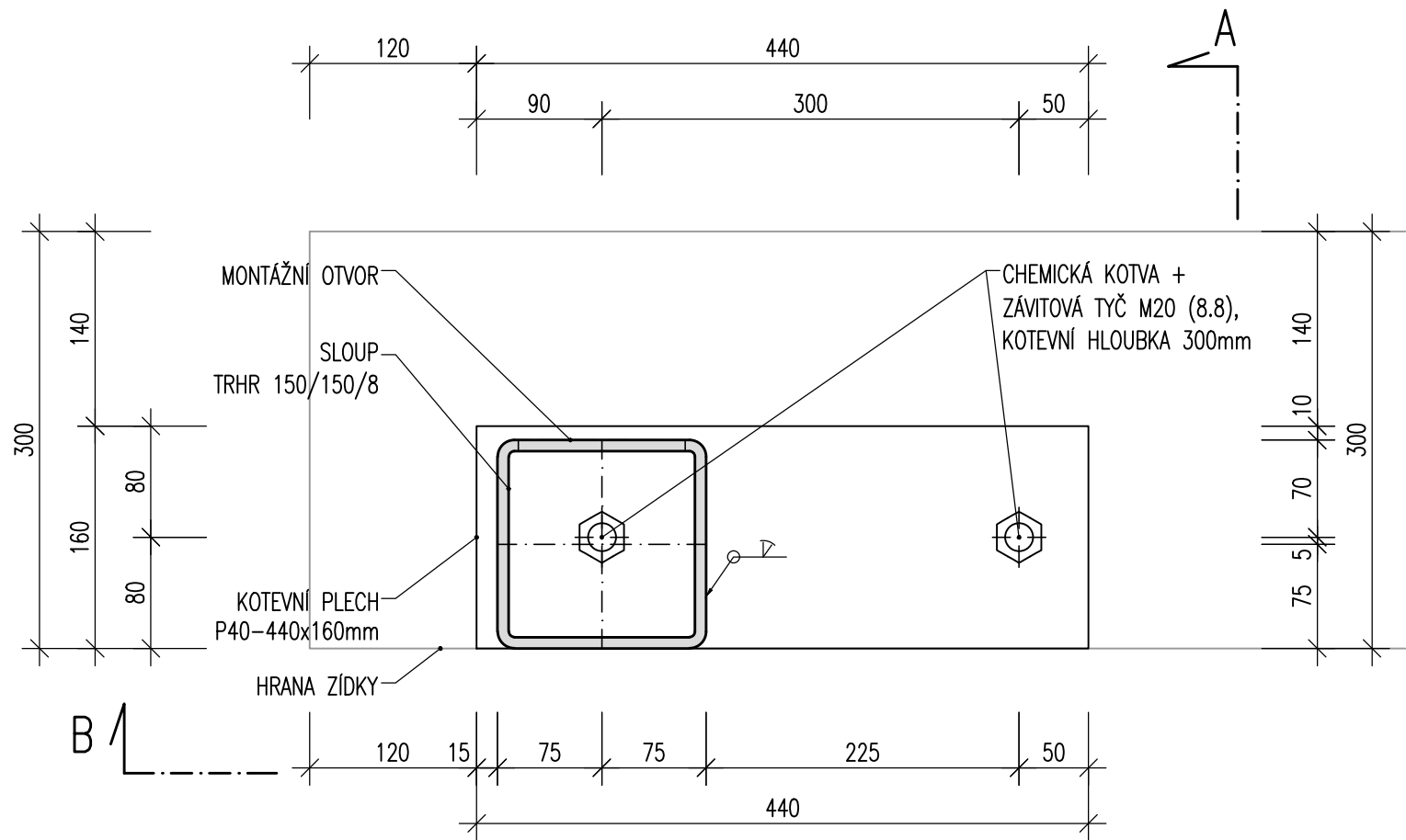
ŘEZ A-A



ŘEZ B-B

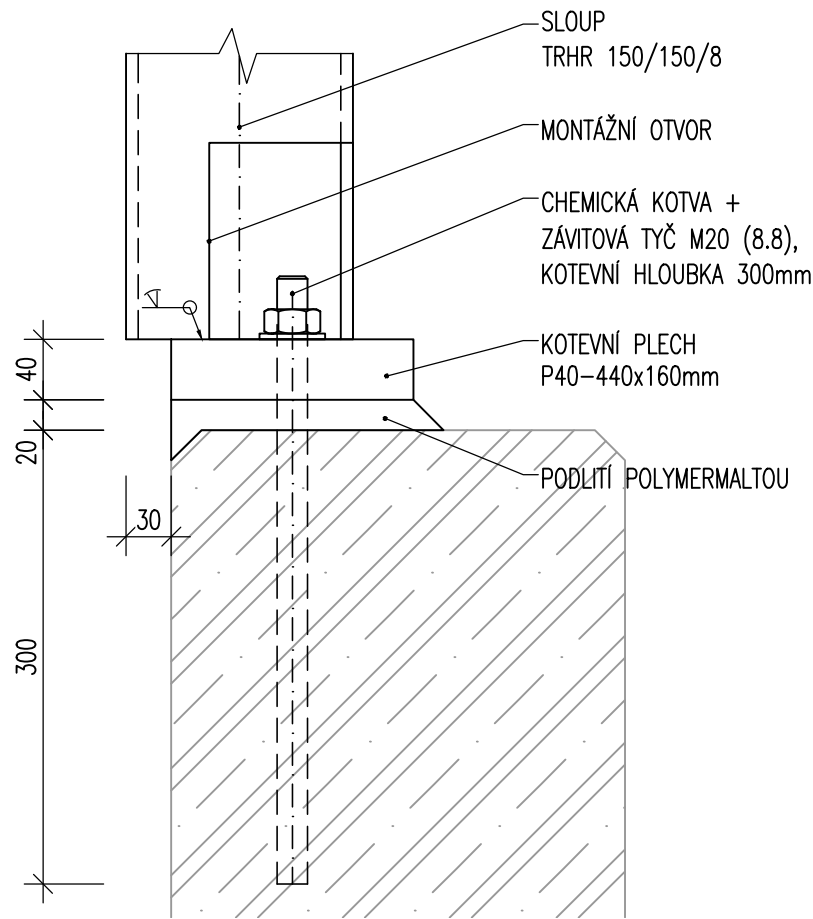


PŮDORYS

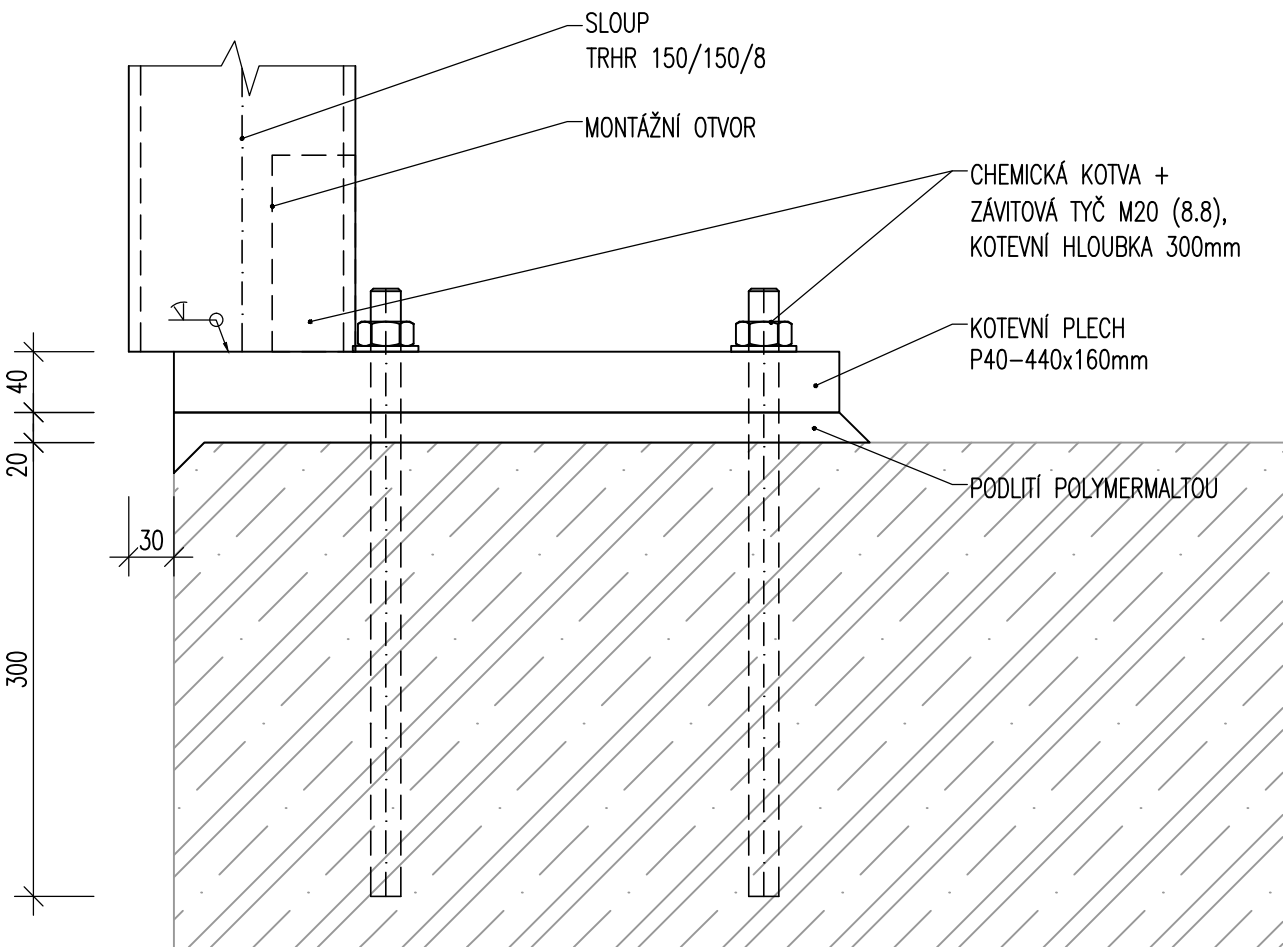


Objekt (soubor): SO 500 - ZAST. ŽABČICE, ZASTŘ. BEZBARIÉROVÝCH PŘÍSTUPŮ	Měřítko: 1:5	Příloha: 5d
Název přílohy: KOTVENÍ P1_04		

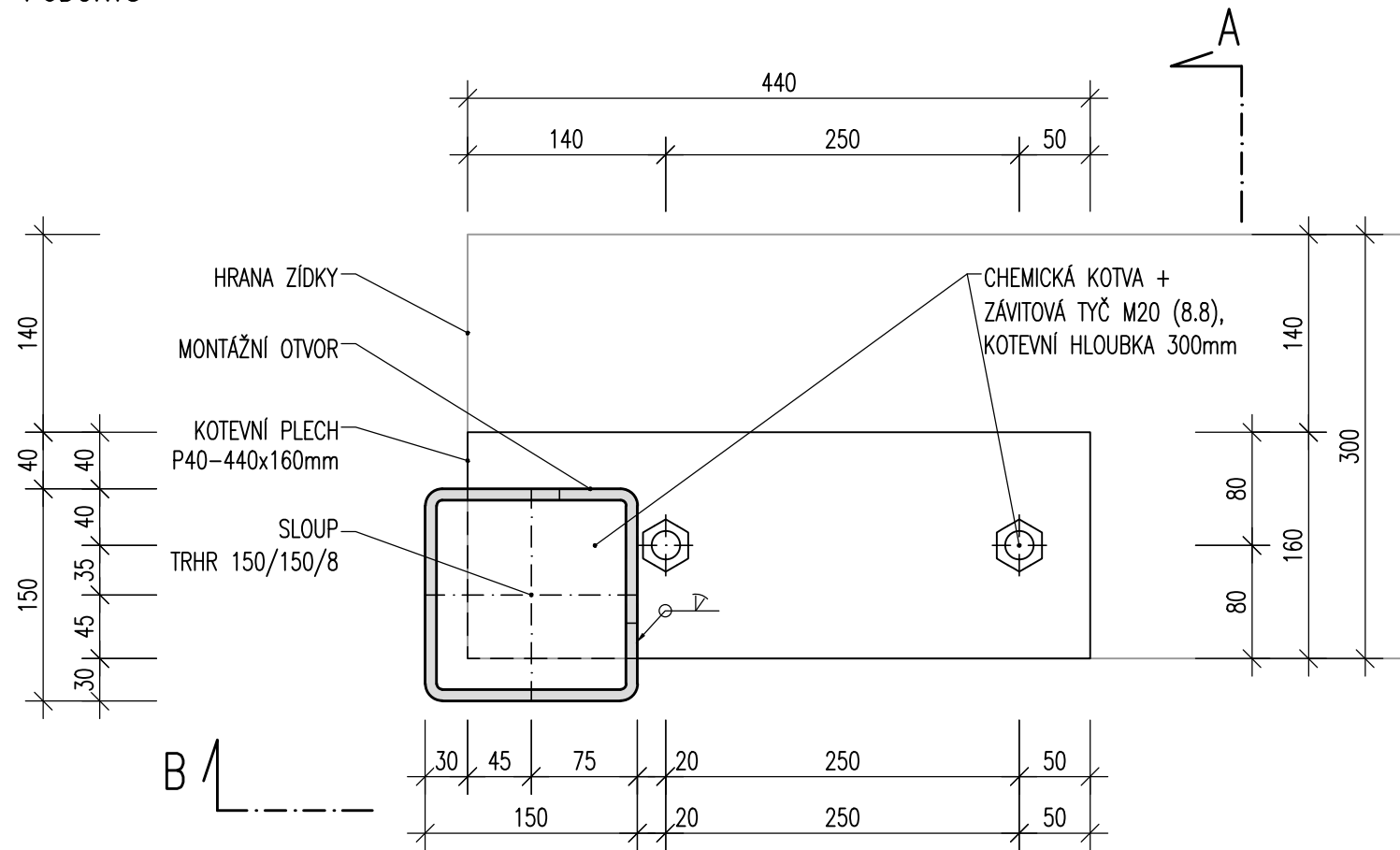
ŘEZ A-A



ŘEZ B-B

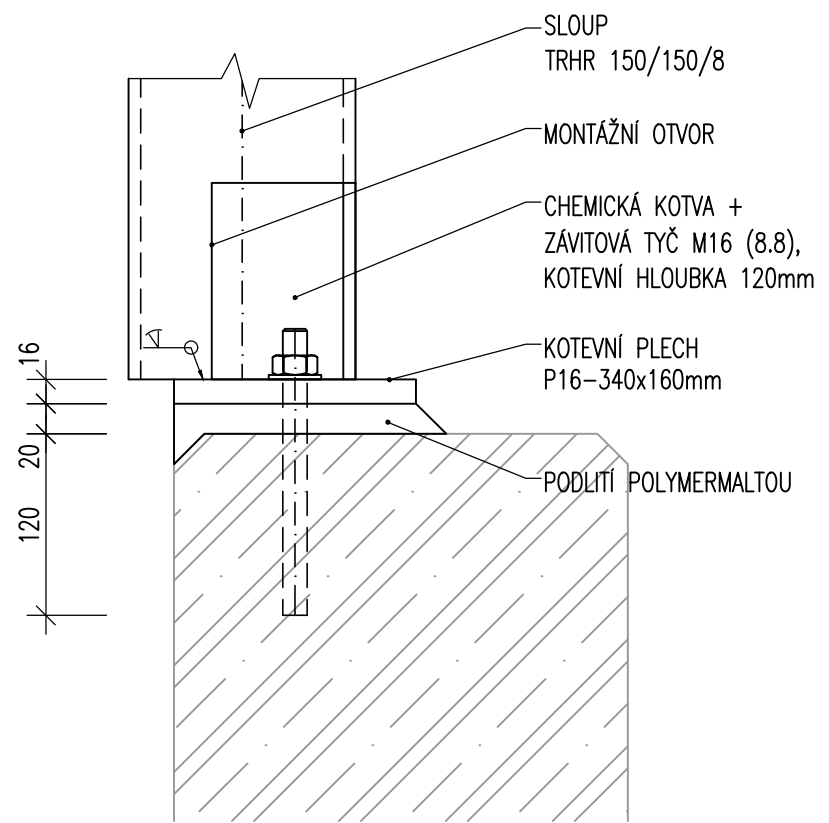


PŮDORYS

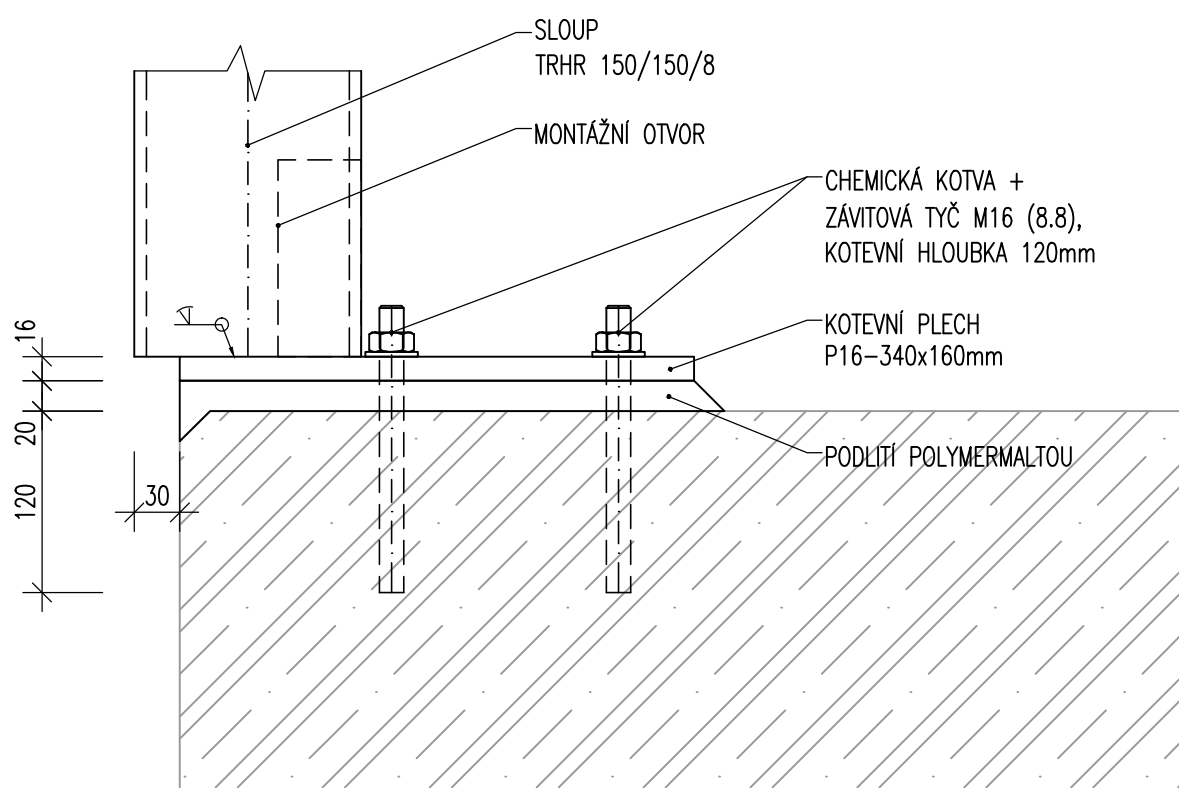


Objekt (soubor): SO 500 - ZAST. ŽABČICE, ZASTŘ. BEZBARIÉROVÝCH PŘÍSTUPŮ	Měřítko: 1:5	Příloha: 5e
Název přílohy: KOTVENÍ P1_05		

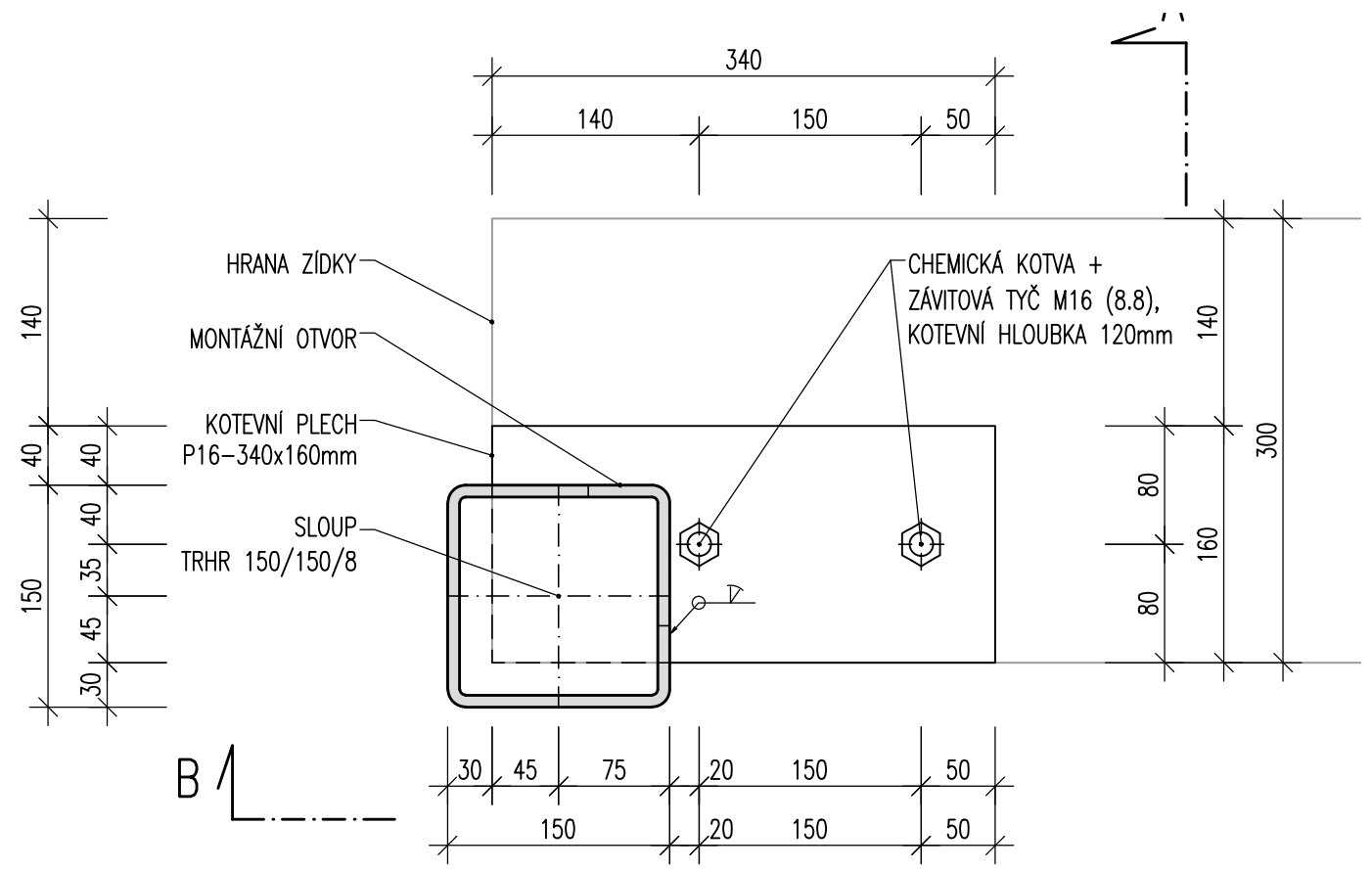
ŘEZ A-A



ŘEZ B-B

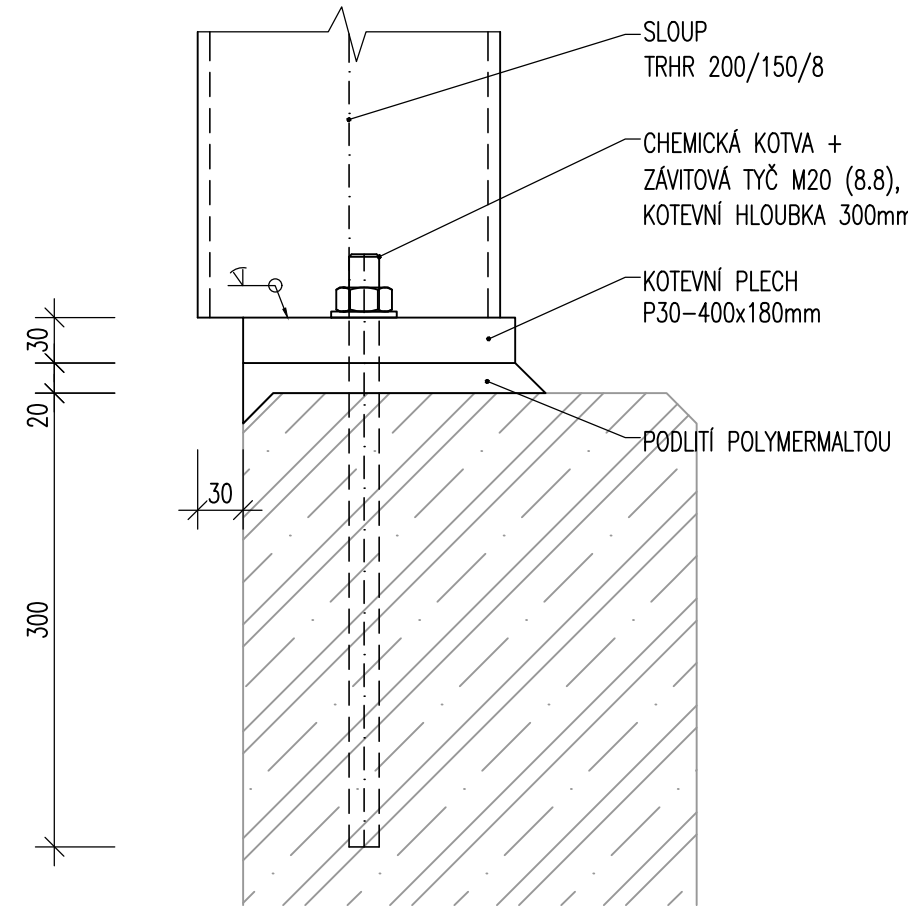


PŮDORYS

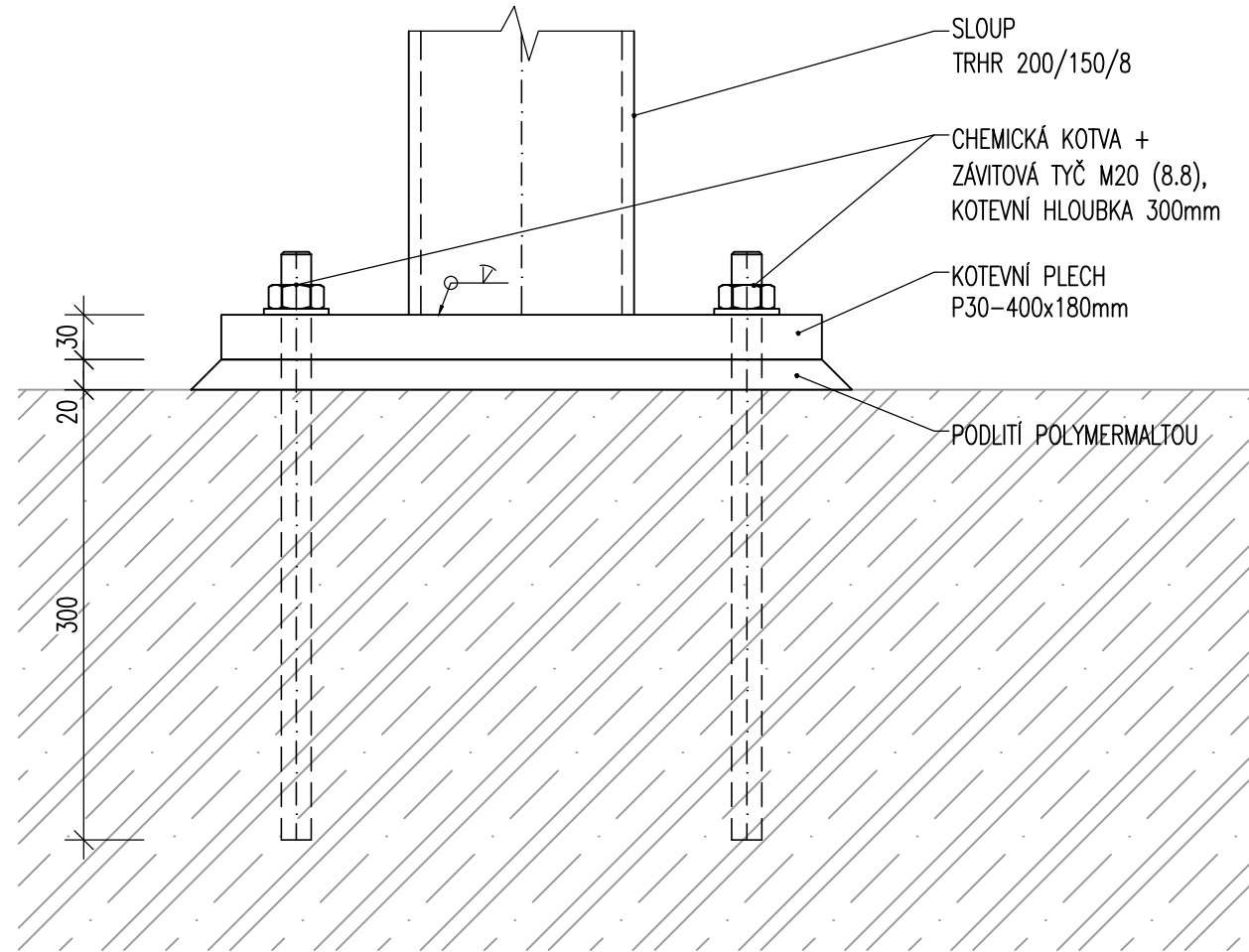


Objekt (soubor): SO 500 - ZAST. ŽABČICE, ZASTŘ. BEZBARIÉROVÝCH PŘÍSTUPŮ	Měřítko: 1:5	Příloha: 5f
Název přílohy: KOTVENÍ P1_06		

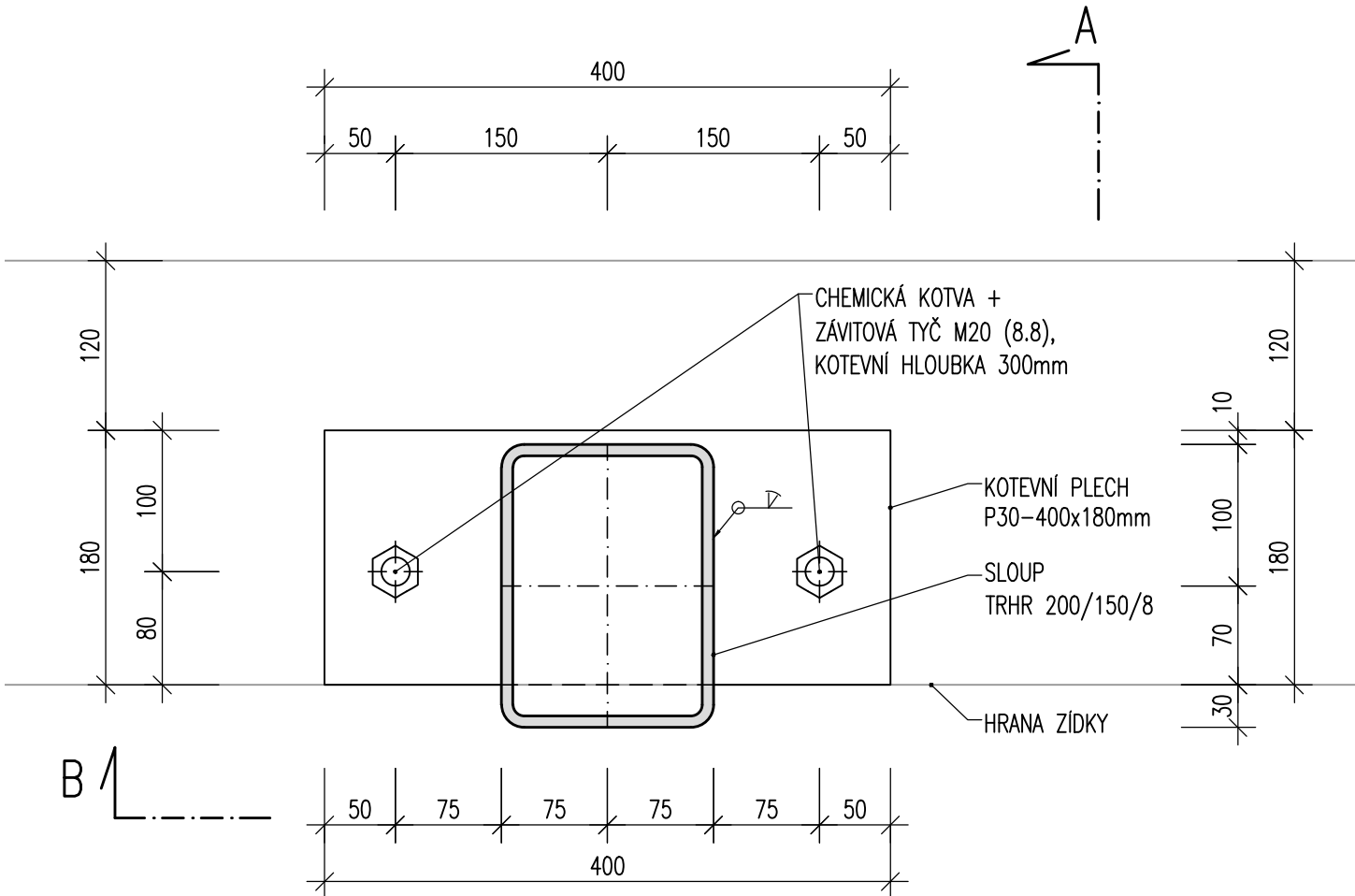
ŘEZ A-A



ŘEZ B-B

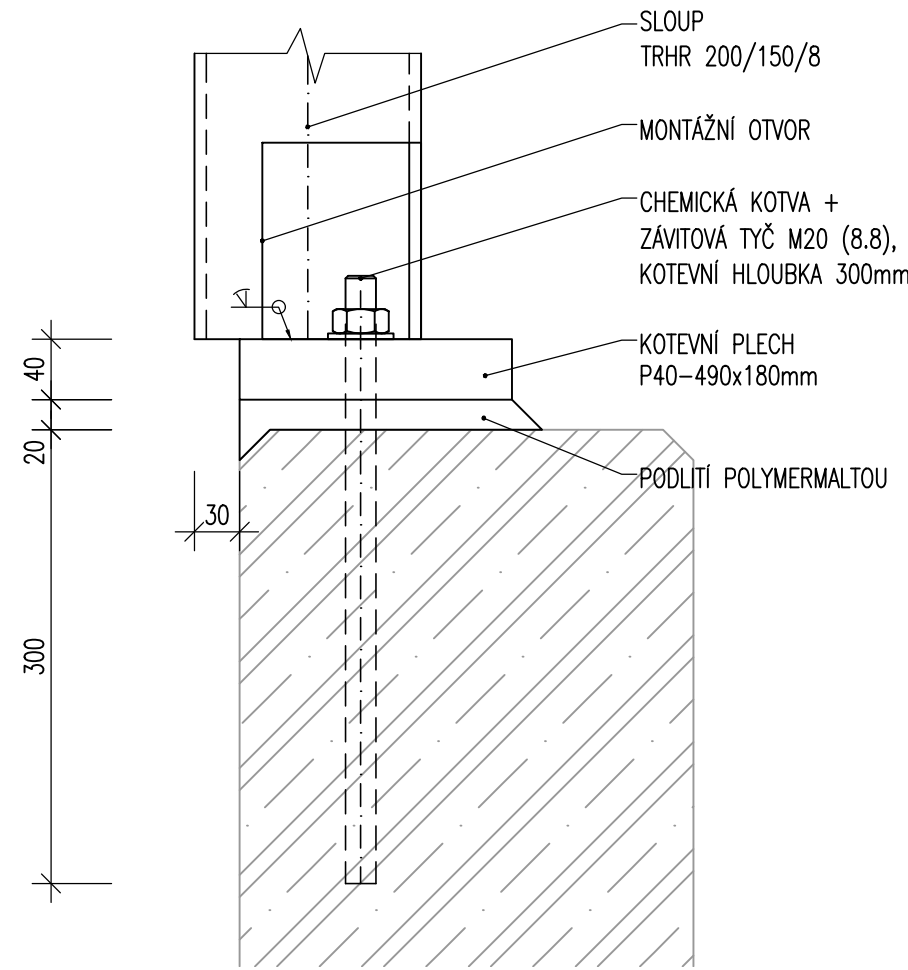


PŮDORYS

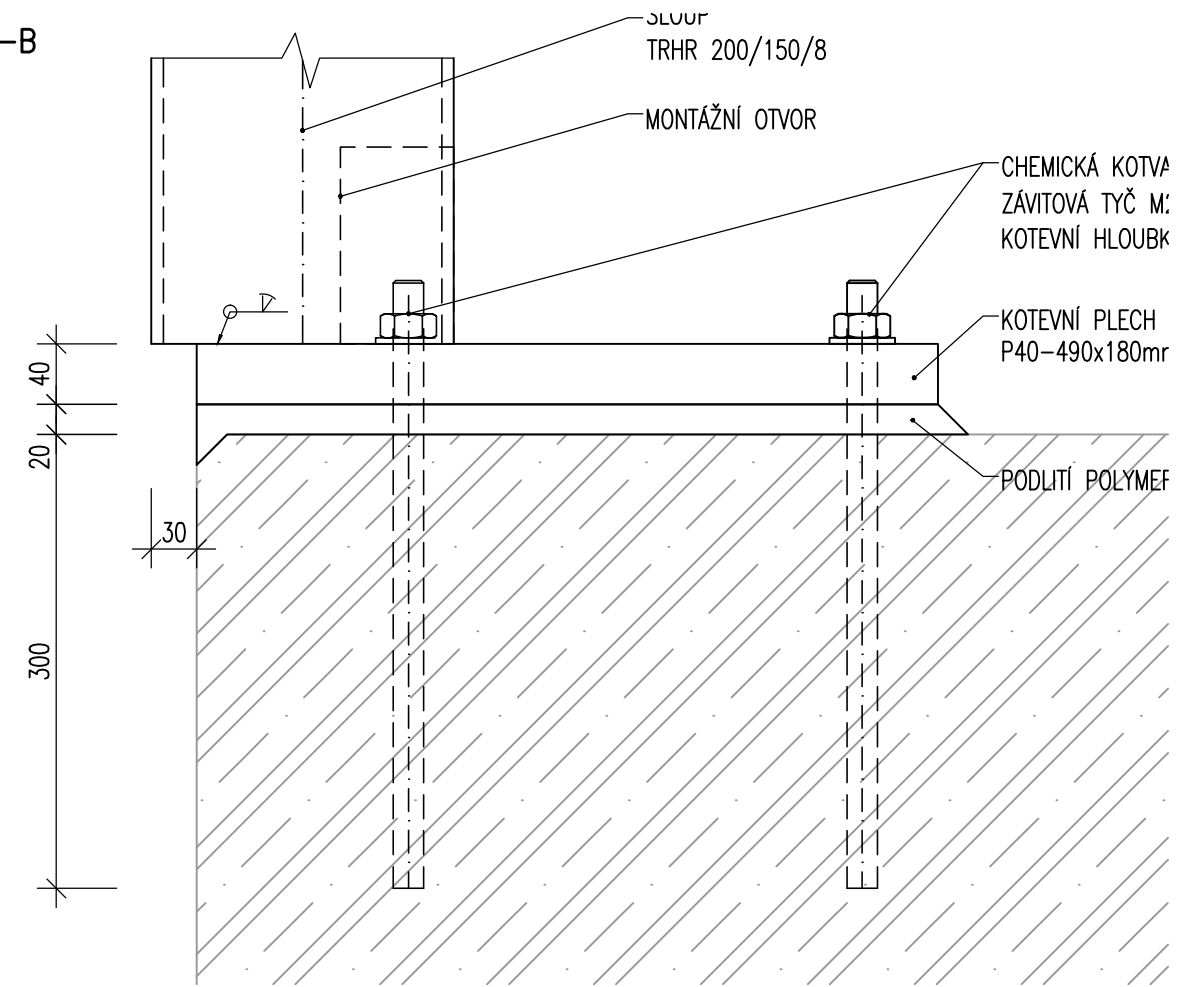


Objekt (soubor): SO 500 - ZAST. ŽABČICE, ZASTŘ. BEZBARIÉROVÝCH PŘÍSTUPŮ	Měřítko: 1:5	Příloha: 5g
Název přílohy: KOTVENÍ P2_01		

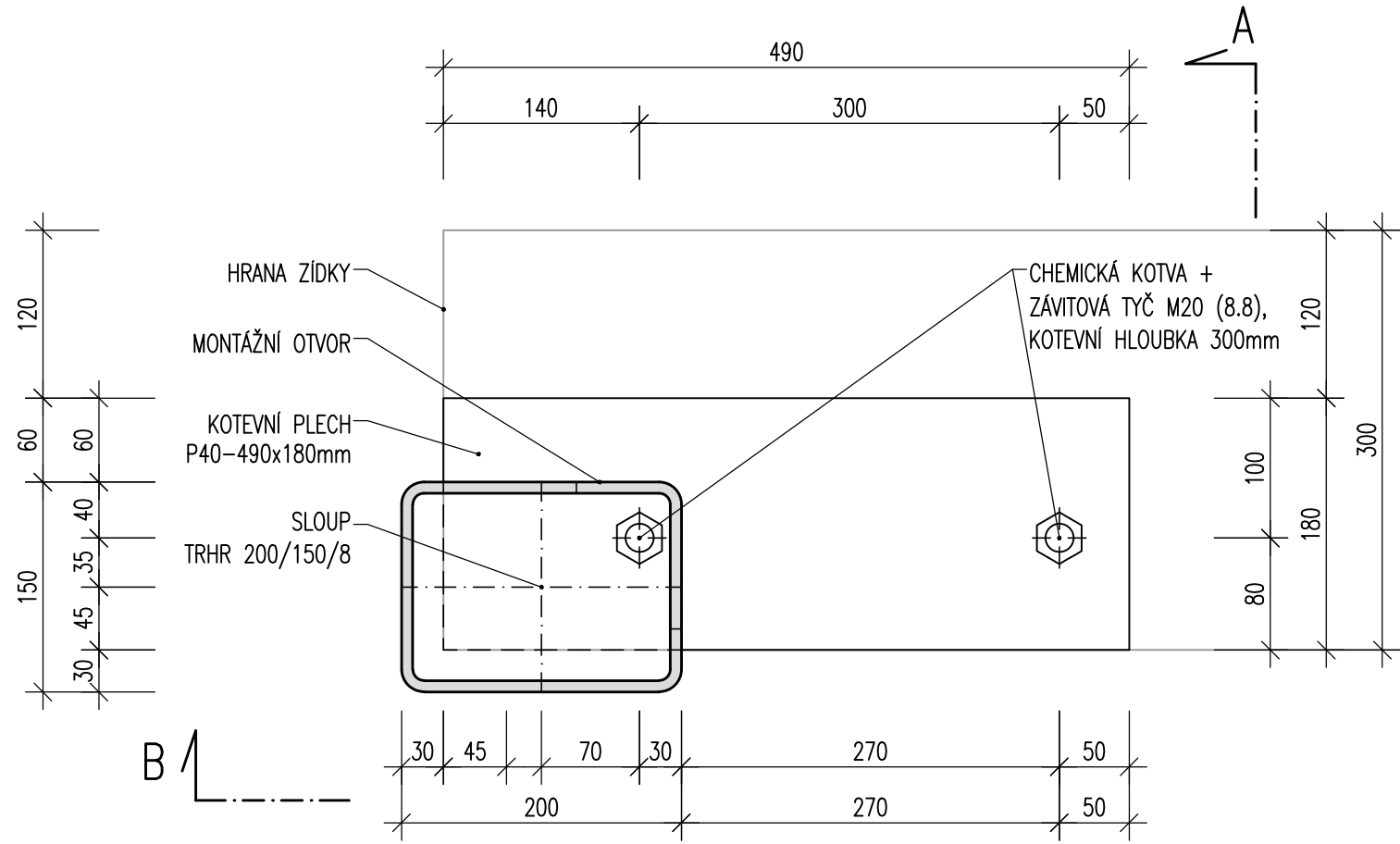
ŘEZ A-A



ŘEZ B-B

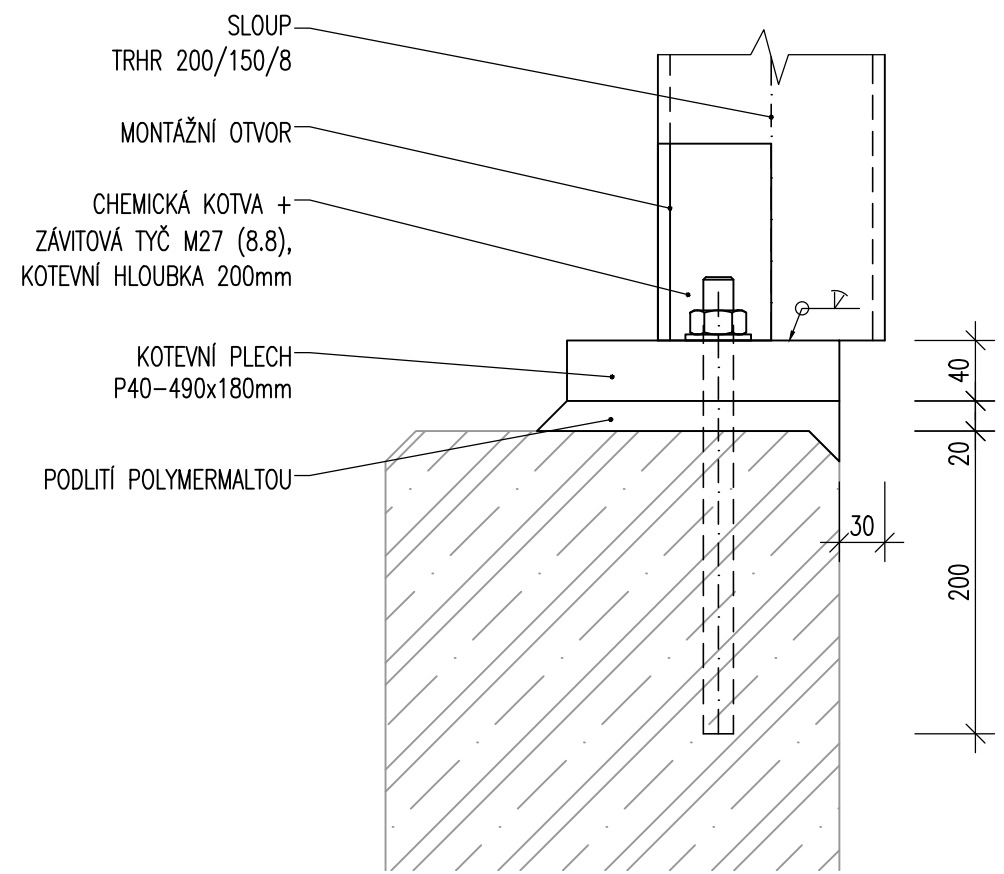


PŮDORYS

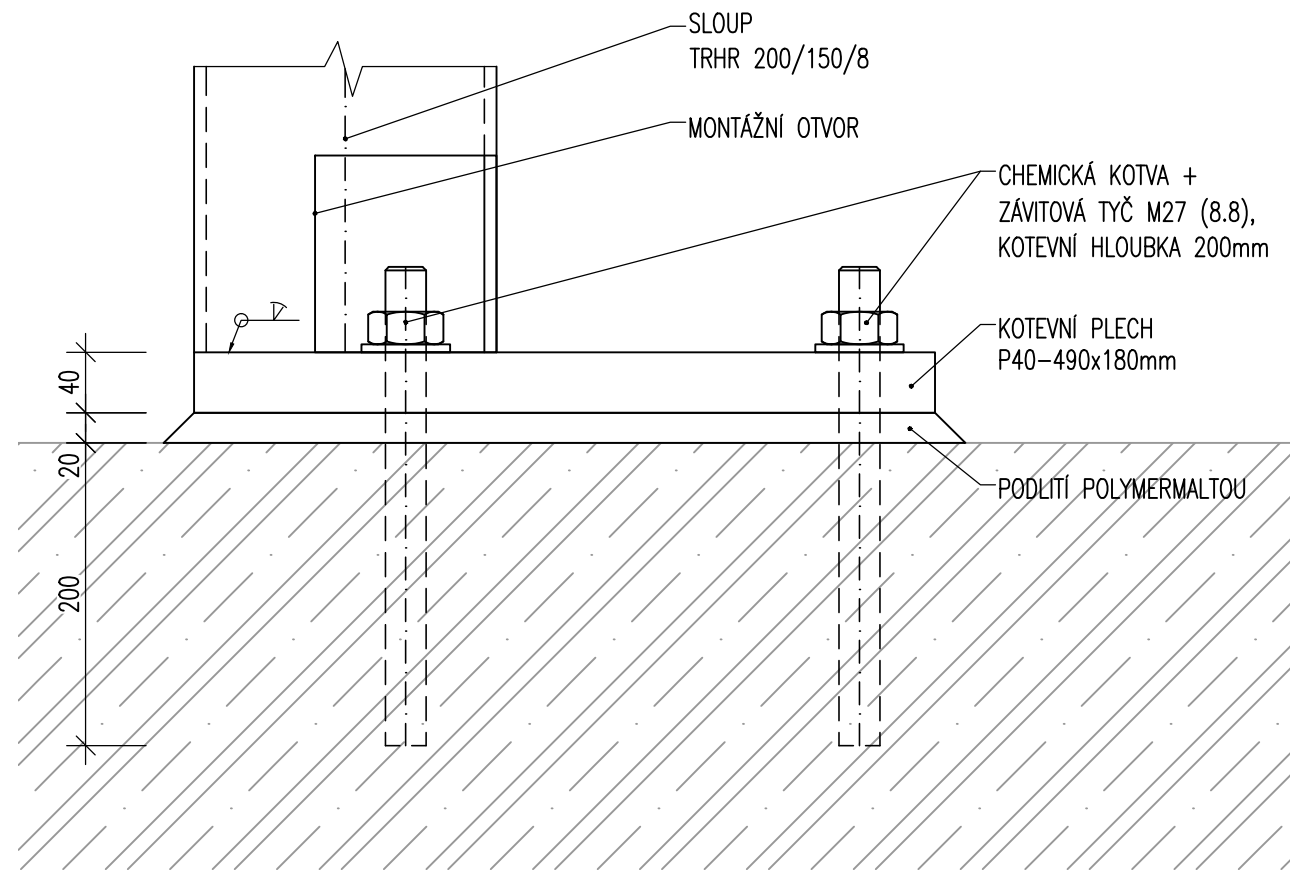


Objekt (soubor): SO 500 - ZAST. ŽABČICE, ZASTŘ. BEZBARIÉROVÝCH PŘÍSTUPŮ	Měřítko: 1:5	Příloha: 5h
Název přílohy: KOTVENÍ P2_03		

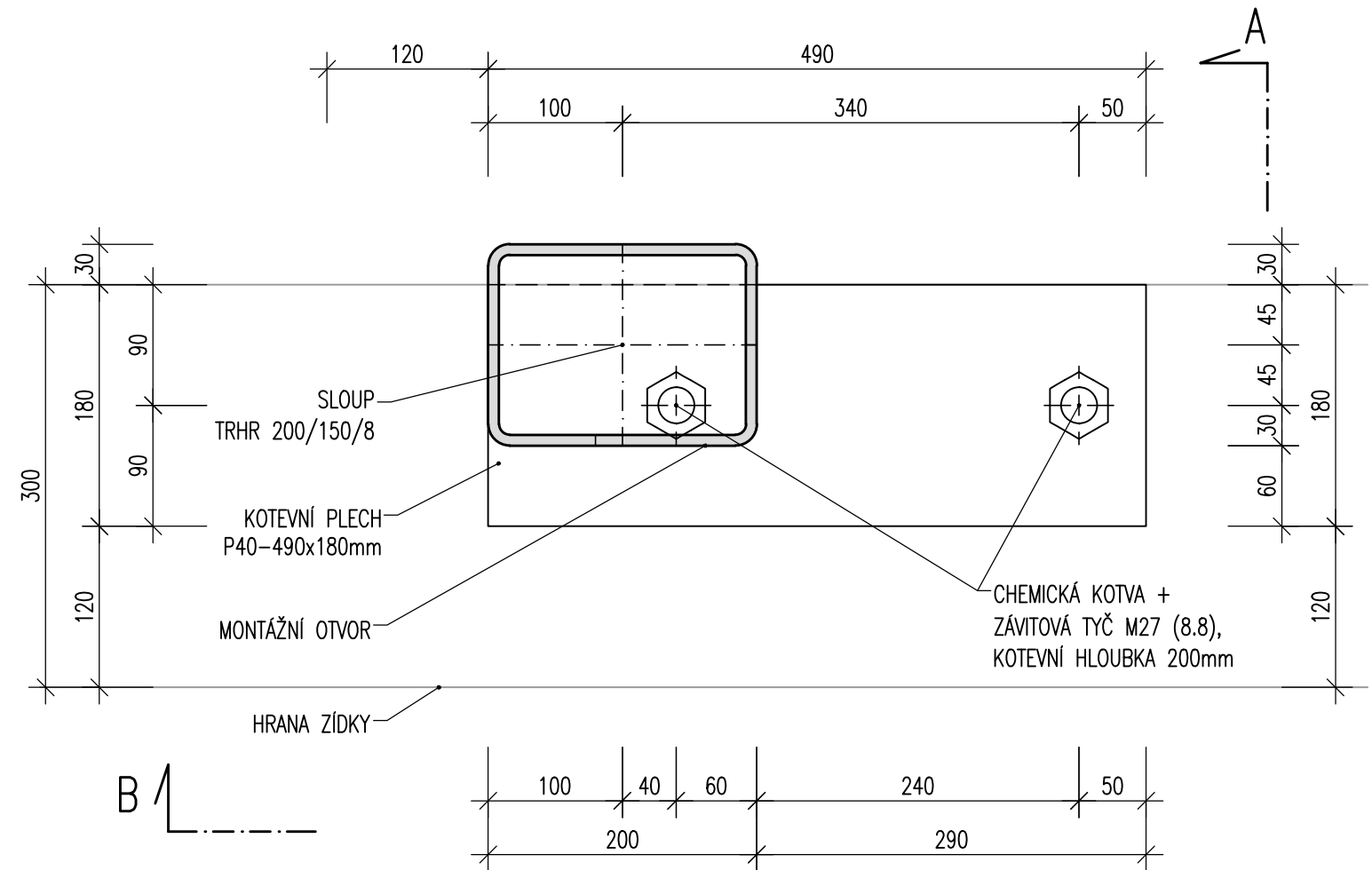
ŘEZ A-A



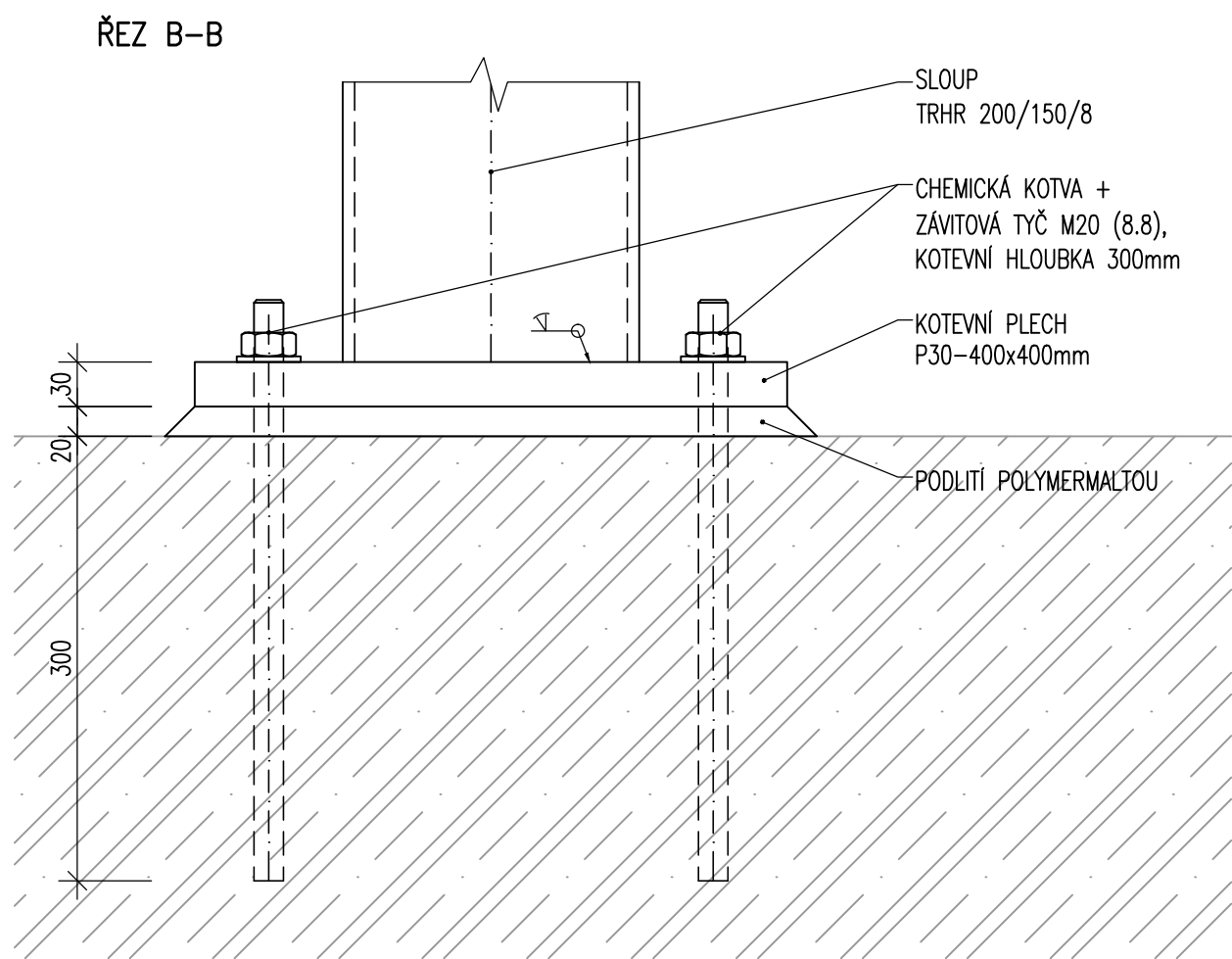
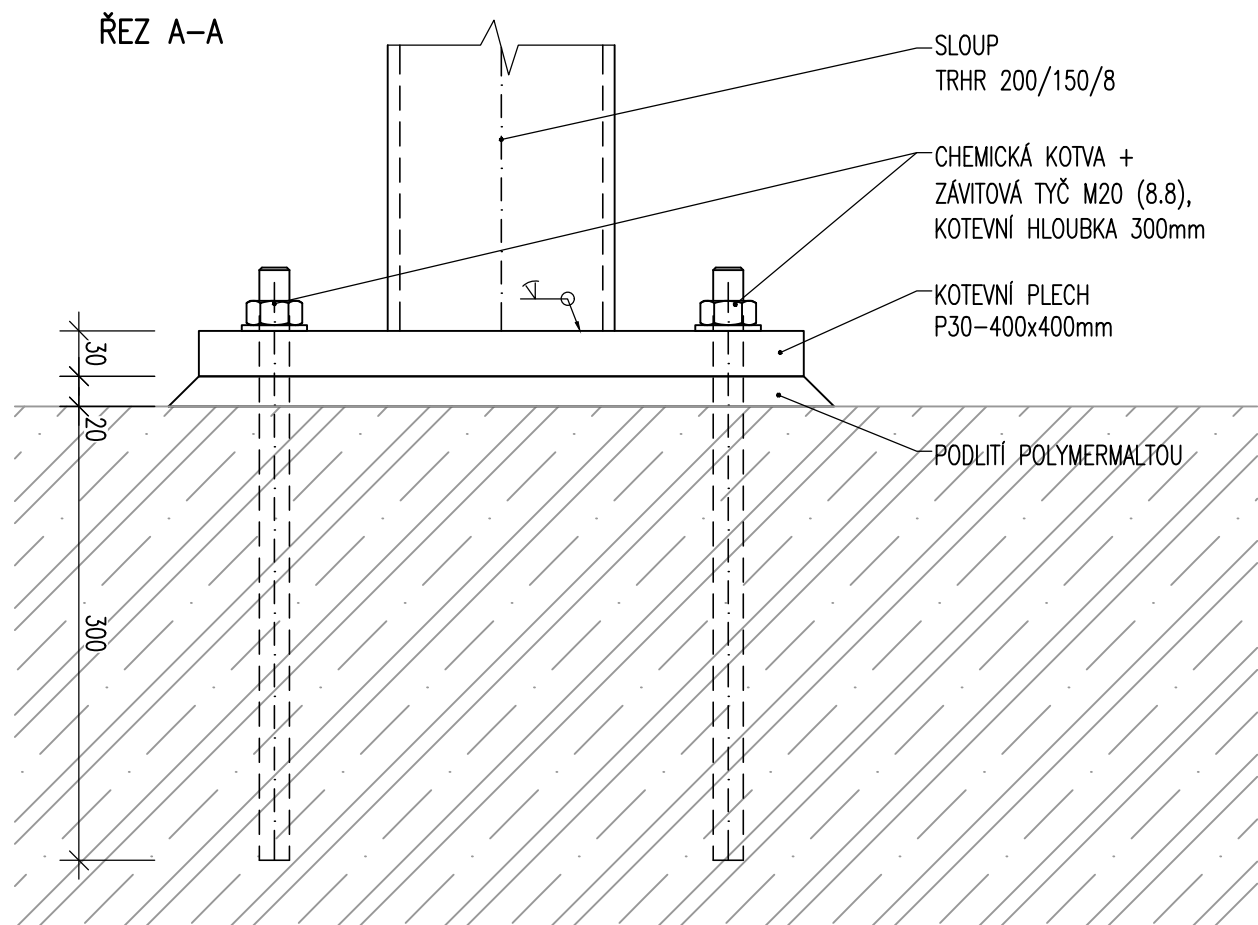
ŘEZ B-B



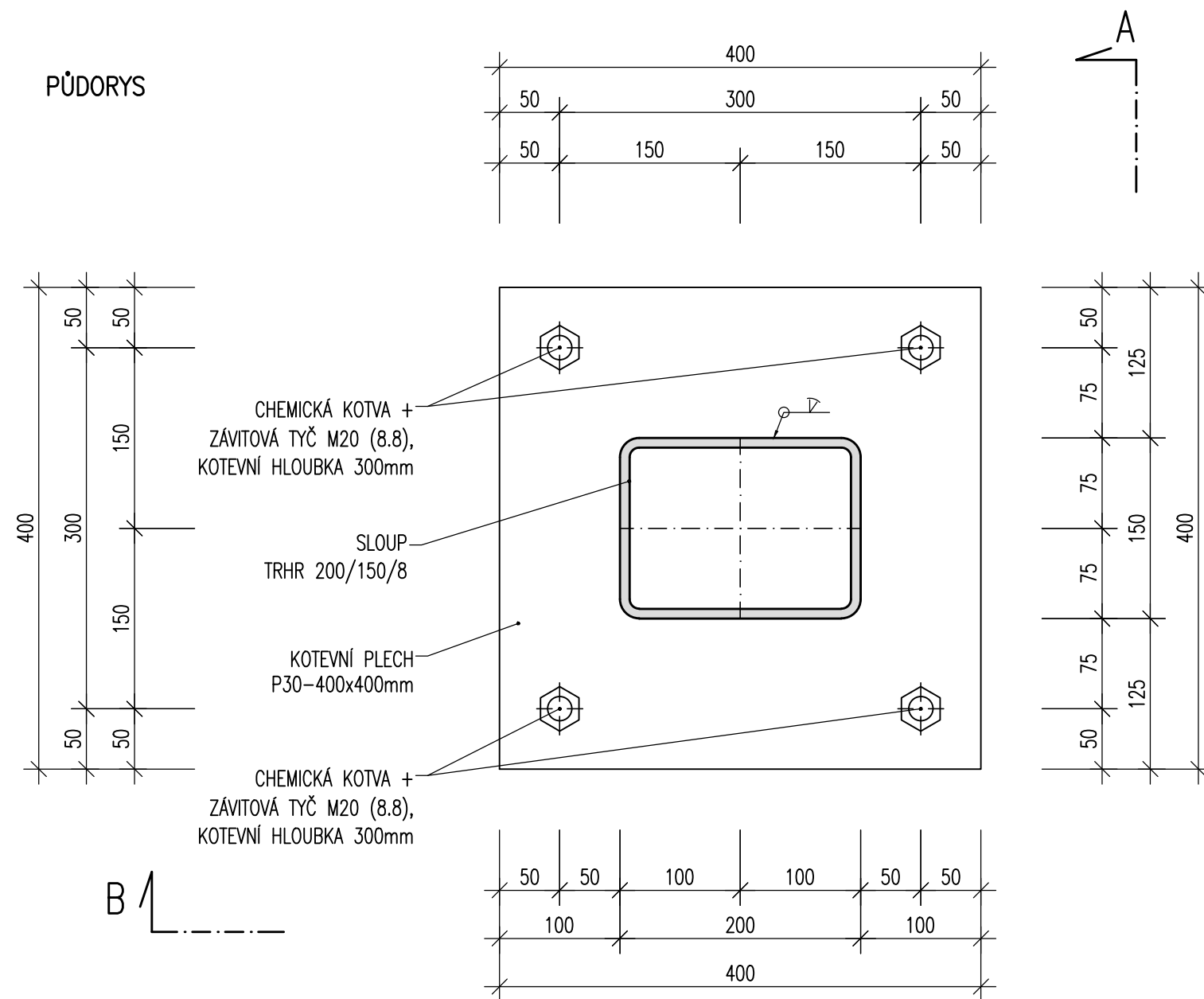
PŮDORYS



Objekt (soubor): SO 500 - ZAST. ŽABČICE, ZASTŘ. BEZBARIÉROVÝCH PŘÍSTUPŮ	Měřítko: 1:5	Příloha: 5i
Název přílohy: KOTVENÍ P2_04		

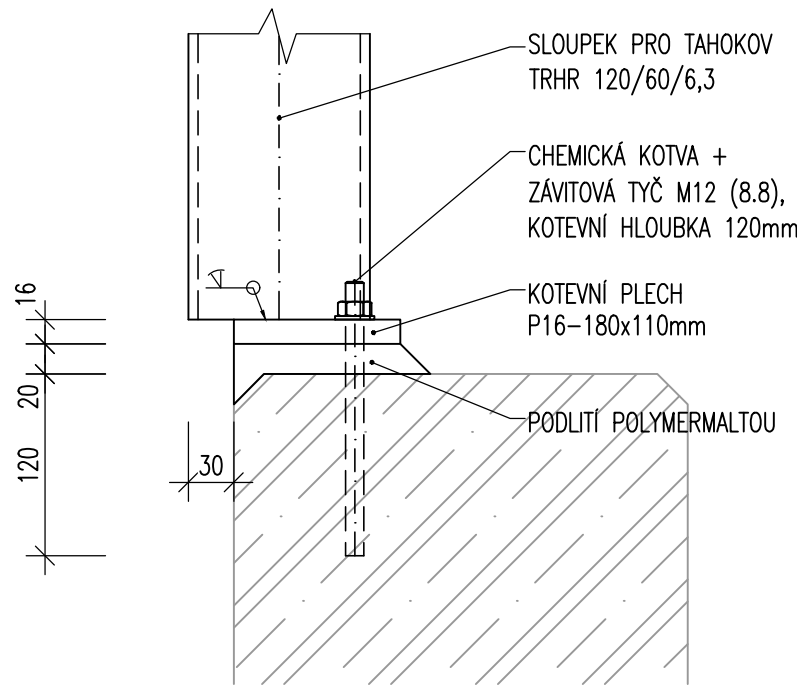


PŮDORYS

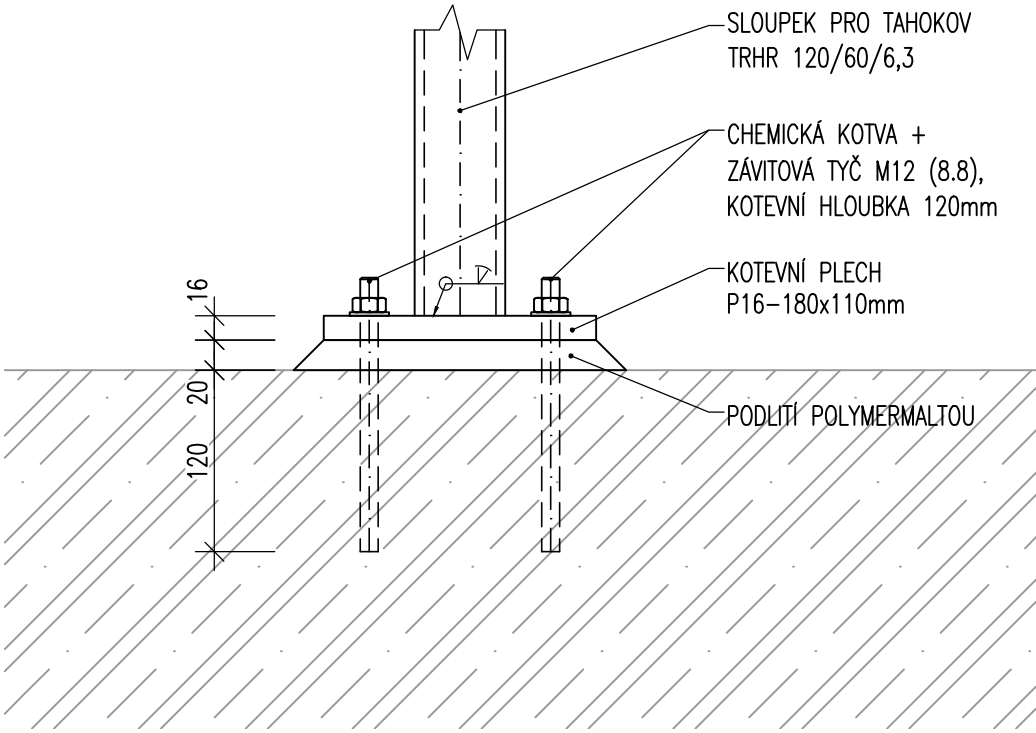


Objekt (soubor): SO 500 - ZAST. ŽABČICE, ZASTŘ. BEZBARIÉROVÝCH PŘÍSTUPŮ	Měřítko: 1:5	Příloha: 5j
Název přílohy: KOTVENÍ P2_05		

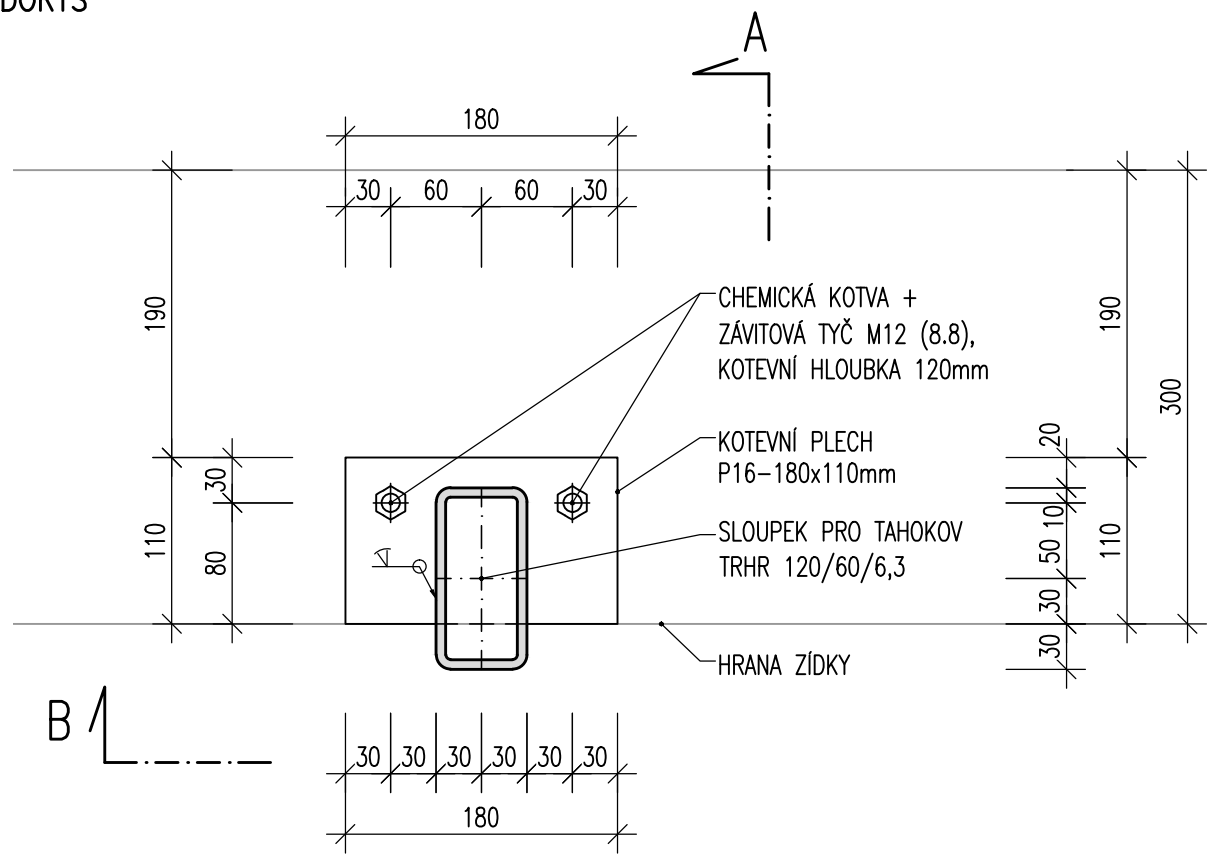
ŘEZ A-A



ŘEZ B-B



PŮDORYS



Objekt (soubor): SO 500 - ZAST. ŽABČICE, ZASTŘ. BEZBARIÉROVÝCH PŘÍSTUPŮ		Měřítko: 1:5	Příloha: 5k
Název přílohy: KOTVENÍ SLOUPKŮ PRO TAHOKOV			